



Art: 14628

## 5 Megapixel T/N-Netzwerk-Videokuppelkamera inkl. Software

### Anwendungsbereiche:

Die Netzwerk 5 Megapixel-Kamera ermöglicht eine Fernüberwachung über ein digitales Netzwerk (LAN oder W-LAN) mit einer Auflösung von bis zu 2592 x 1920 Pixel (1920p). Die Kamera kann als H.264, MPEG4 oder Megapixel eingesetzt werden. Hierdurch ergeben sich nachstehende Vorteile:

- Die Bauform gewährleistet eine harmonische und diskrete Integration in die architektonischen Gegebenheiten eines Gebäudes.
- Über die mitgelieferte Systemsoftware können Bilder von bis zu 64 IP-Kameras gleichzeitig dargestellt und aufgezeichnet werden.
- Durch den H264-Codec ist die Netzwerkübertragung besonders schnell.
- Echtzeitübertragung bei 720 p
- ONVIF für bessere Kompatibilität (Version 2.1)
- SD/SDHC Slot für Speicherkarte.

## Funktionen:

- Alarmauslösung durch Bewegungserkennung
- Aufzeichnung von M-JPEG Bildern oder Sequenzen im MPEG4, H264 Format mit beiliegender Software.
- Integrierter Webserver
- Übertragung von Live Video mit bis zu 25 fps HD 1280 x 720 Pixel
- DVR Funktion über die mitgelieferte Software
- Sendet Alarmfilme per FTP und E-Mail.
- Software zum gleichzeitigen Verbinden von bis zu 8 Kanälen
- Alarmkalender zur automatischen Scharfschaltung
- Logdateien (System, Zugriff, Verbindungen und Einstellungen)
- Benutzerverwaltung
- Zugriff per Internet Explorer mit ActiveX Komponenten (voller Funktionsumfang)
- Integrierte POE Funktion
- ONVIF kompatibel (Version 2.1)
- Speicherung von Videosequenzen auf der SD/SDHC Karte

## Lieferumfang:

Art.Nr. 14628  
CD mit Software

## Empfehlenswertes Zubehör

11990 Netzwerk-Spannungsübertragerset  
18285 POE-Injektor  
14359 wetterfester Anschlußkasten 230V AC / 12V DC /5A  
20338S stabilisiertes Tischnetzteil 230V AC / 12V DC /5A

## Technische Daten:

Kompressionsart:  
Kompression:  
Auflösung:  
  
Übertragungsgeschwindigkeit:  
Netzwerkanschluss:  
POE:  
Protokolle:  
Stromversorgung:  
Anschlüsse:  
  
Leistungsaufnahme:  
Betriebstemperatur:  
Luftfeuchtigkeit:  
Abmessungen:  
Gewicht:

M-JPEG, MPEG4 und H264  
Stufenlos einstellbar  
2592 x 1920 Pixel @ 8fps  
bis 1280 x 720 Pixel @ 25fps  
bis zu 25 fps  
Ethernet 10/100 Base T  
IEEE 802.3af  
TCP/IP, DHCP, HTTP, FTP, SMTP, RTSP, SNTP, DNS  
12V DC oder POE  
Netzwerkanschluss RJ-45 10/100 Mbit  
Videoausgang, Reset, RS-485, Alarm In/Out  
4 Watt  
0°C bis 45°C  
90% (nicht kondensierend)  
Ø109 mm x 145 mm ?????  
345g

## Technische Daten (Kamera):

Sensor: 1/2,5 Zoll  
Lichtempfindlichkeit: 1 Lux  
Pixel: 2592 x 1920 Pixel  
Objektiv: C/CS Mount  
Gegenlichtkompensation: An / Aus  
Weißabgleich: Automatisch  
Belichtung: Automatisch  
Funktionen: WDR, AGC, AWB, AES  
Sonderfunktion: Multiprofil 3 Profile  
(Zeitgleiches Abrufen verschiedener Codecs)  
Unicast: 16 Benutzer gleichzeitig



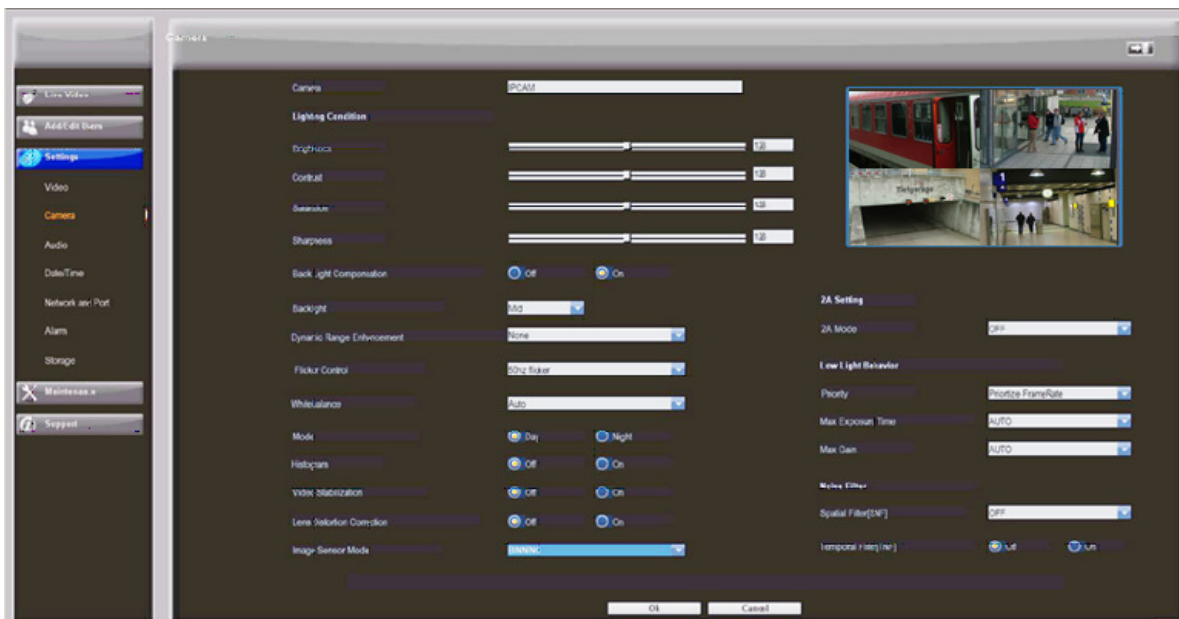
## Softwarefunktionen

Software für die 5 MP-Kameras  
Darstellung von bis zu 8 IP-Kameras gleichzeitig  
Automatische Aufnahme bei Ereignis  
Wochenzeitplan für Aufnahmefunktion  
Lageplan für 8 IP-Geräte  
PTZ Steuerung  
Wahlweise M-JPEG, MPEG4 oder H264  
Aufnahmedarstellung.

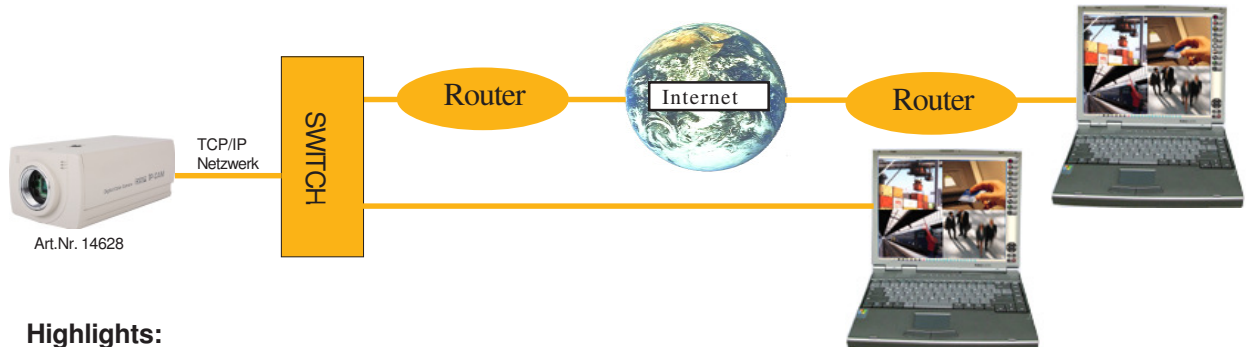
## Montage mit Peitsche



## Software



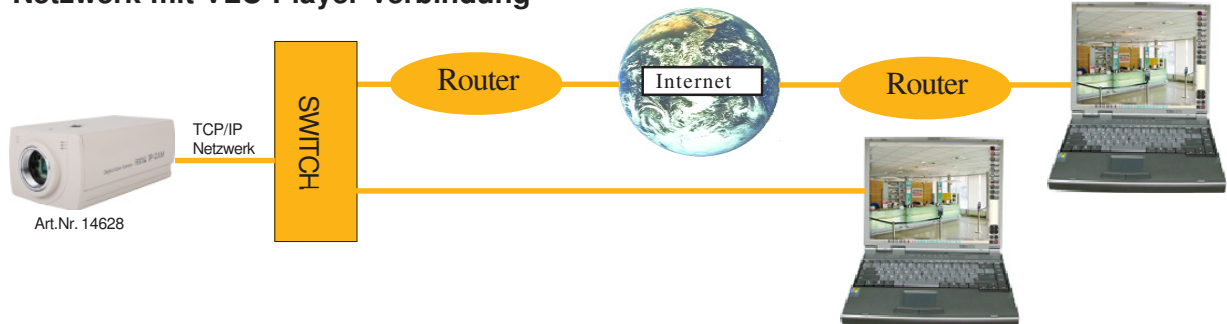
## Netzwerk mit PC-Anbindung



### Highlights:

- Zugriff auf 8 Kameras gleichzeitig
- Automatische Aufnahme bei Alarm
- NVR Funktion

## Netzwerk mit VLC-Player Verbindung



Der VLC-Player\* kann das Videosignal wiedergeben. Unter Netzwerkstream öffnen folgendes eingeben:

*rtsp://IP:554/PSIA/Streaming/channels/0*  
*rtsp://IP:554/PSIA/Streaming/channels/1*  
*rtsp://IP:554/PSIA/Streaming/channels/2*

Bitte auf genaue Schreibweise achten.

\* Eingetragenes Warenzeichen der jeweiligen Firma

## W-LAN Funktionalität

