



Art: 11923

## 2 Megapixel T/N-Netzwerk-Zylinderkamera inkl. Software (A-Serie)

### Anwendungsbereiche:

Die Netzwerk 2,0 Megapixel-Kamera ermöglicht eine Fernüberwachung über ein digitales Netzwerk (LAN oder W-LAN) mit einer Auflösung von bis zu 1920 x 1080 Pixel.

Die Kamera kann als 1080p oder 720p Kameras eingesetzt werden. Hierdurch ergeben sich nachstehende Vorteile:

- Tag / Nacht Schwenkfilter
- Die Bauform gewährleistet eine harmonische und diskrete Integration in die architektonischen Gegebenheiten eines Gebäudes.
- Über die mitgelieferte Systemsoftware können Bilder von bis zu 64 IP-Kameras gleichzeitig dargestellt und aufgezeichnet werden.
- Durch den H264-Codec ist die Netzwerkübertragung besonders schnell.
- Die integrierten IR-LED´s ermöglichen eine Bildwiedergabe bei 0 Lux.
- Echtzeitübertragung bei 1080 p
- ONVIF für bessere Kompatibilität ( Version 1.0, 1.01, 1.02, 2.0, 2.1.1 )
- HTTPS Funktion für erhöhte Sicherheit.
- Einfaches Einbinden in Webseiten

## Funktionen:

- Alarmauslösung durch Bewegungserkennung
- Aufzeichnung von M-JPEG Bildern oder Sequenzen im MPEG4, H264 Format mit beiliegender Software.
- Integrierter Webserver
- Übertragung von Live Video mit bis zu 25 fps Full HD 1920 x 1080 Pixel
- DVR Funktion über die mitgelieferte Software
- Sendet Alarmfilme (15 sek.) per FTP, E-Mail und Samba.
- Software zum gleichzeitigen Verbinden von bis zu 64 Kanälen
- Alarmkalender zur automatischen Scharfschaltung
- Alarmprotokollierung
- Benutzerverwaltung mit IP Protektion
- Einfacher Zugriff auf den Server mit Firefox\* und Safari\* Browser
- Zugriff per Internet Explorer mit ActivX Komponenten (voller Funktionsumfang)
- Livestream per Handy
- Livestream per iPhone\* über Safari\* Browser
- Integrierte POE Funktion
- ONVIF kompatibel
- Privatzenen ( 8 Stück)
- HTTPS erhöhte Sicherheit
- Multicast Video und Audio

## Lieferumfang:

Art.Nr. 11923  
CD mit Software  
Netzteil  
Sonnendach  
Wandhalter

## Empfehlenswertes Zubehör

Art.Nr. 11990 Netzwerk-Spannungsübertragerset  
Art.Nr. 18285 POE-Injektor  
Art.Nr. 14359 Wetterfester Anschlußkasten  
230V AC / 12V DC / 5A  
Art.Nr. 11574 POE-Switch 4+1  
Art.Nr. 11575 POE-Switch 12+2



## Technische Daten:

Kompressionsart :  
Kompression :  
Auflösung :  
IR LED's:  
Übertragungsgeschwindigkeit :  
Netzwerkanschluss :  
POE:  
Protokolle :

Bedienelemente:  
Kabelpeitsche (Länge):  
Stromversorgung:  
Anschlüsse :

Leistungsaufnahme:  
Audioanschlüsse:  
Betriebstemperatur:  
Luftfeuchtigkeit:  
Abmessungen( Ø x L)  
Schutzart:

M-JPEG, MPEG4 und H264  
Stufenlos einstellbar  
bis 1920 x 1080 Pixel  
24 Stück bis 20 Meter  
bis zu 25 fps  
Ethernet 10/100 Base T  
IEEE 802.3af  
TCP, ARP, HTTP, FTP, SMTP, DHCP, PPPoE, NTP, IPV6,  
RTCP, RTSP, UPNP, RTP, NTP, Bonjour, 3GPP, ICMP, Samba,  
UDP, DNS, DDNS, RTSP, 3GPP, RTP, HTTPS, ONVIF  
Reset  
40 cm  
12V DC über Steckkontakt oder POE  
Netzwerkanschluss RJ-45 10/100 Mbit  
Steuerausgang / Steuereingang  
8 Watt  
1 x IN / 1 x OUT (Klinkenstecker)  
-10°C bis 40°C  
20% bis 80% (nicht kondensierend)  
90 mm x 155 mm  
IP 66

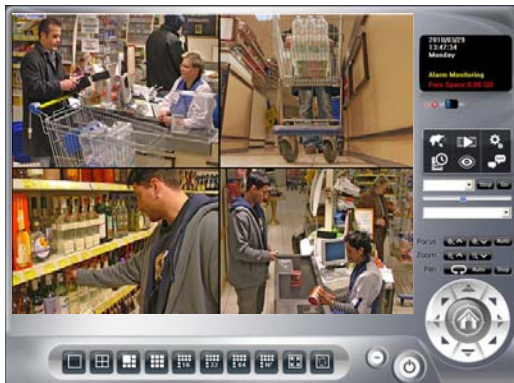
## Technische Daten (Kamera):

Lichtempfindlichkeit:  
T/N Funktion:  
Pixel:  
Objektiv:  
Weißabgleich:  
Elektr Shutter:

WDR:  
Sonderfunktion:

Max. Benutzer:

0 Lux  
IR Schwenkfilter  
1920 x 1080 Pixel  
4 mm  
Automatisch  
1/4s - 1/100s 50 Hz  
1/5s - 1/120s 60 Hz  
Verstärkung (0-15)  
Standart Profil, Multiprofil (Zeitgleiches Abrufen verschiedener Codecs):  
Roi Funktion: 640x480 oder 320x240 (H264) Ausschnitt aus  
Megapixelauflösung abrufbar. Der Ausschnitt ist für beide Auflösungen  
einstellbar.  
Unicast: 20 Benutzer gleichzeitig



## Softwarefunktionen

Darstellung von bis zu 64 IP Kameras gleichzeitig  
Automatische Aufnahme bei Ereignis  
Wochenzeitplan für Aufnahmefunktion  
Lageplan für 64 IP-Geräte  
PTZ Steuerung  
Wahlweise M-JPEG, MPEG4 oder H264 Aufnahme  
Darstellung

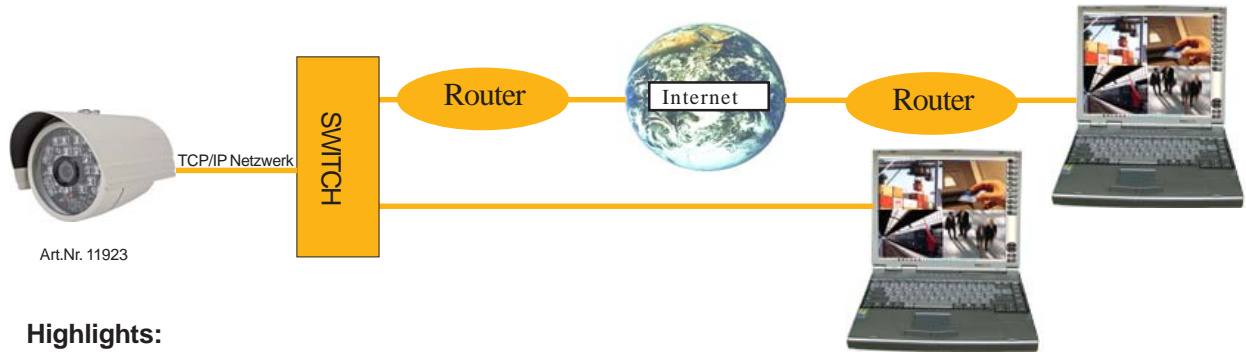
**Kamera mit Anschlußkabel**



**Wandhalter / Sonnendach**



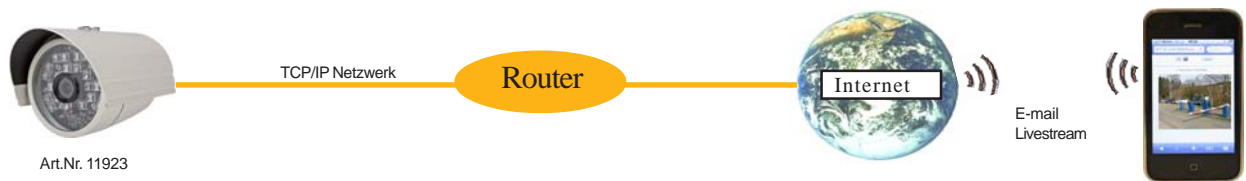
## Netzwerk mit PC-Anbindung



### Highlights:

- Zugriff auf 64 Server / 64 Kameras gleichzeitig
- Automatische Aufnahme bei Alarm
- NVR Funktion

## Netzwerk mit Handy-Verbindung



Automatische E-Mail Benachrichtigung bei Alarm der Kamera. Die alarmauslösenden Bilder sind als E-mail sofort verfügbar. Von unterwegs kann ein Livestream des Objektes jederzeit abgerufen werden. Zum Betrieb ist ein optionales Handy mit E-mail-Funktion und Datenverbindung / RTSP oder ein iPhone\* erforderlich.

\* Eingetragenes Warenzeichen der jeweiligen Firma

## W-LAN Funktionalität

