

# Videokomponenten...

konzipiert für professionelle Videosysteme



Die VC App **VC View Pro** kann kostenlos im Google Play Store oder Apple Store heruntergeladen werden.

**8-Kanal 5 in 1- Rekorder (AHD, TVI, CVI, Analog, IP) 4K**

**Art: 17853-4/1**

- HDMI-Ausgang (4K - 3840 x 2160 / FullHD – 1920 x 1080), VGA-Ausgang
- Anschluss von hochauflösenden Kameras: AHD, TVI, CVI, Analog, sowie IP-Kameras
- Steuerung und Konfiguration der Kameras über UTC-Funktion
- 200FPS@FullHD (25FPS / Kanal)
- Netzwerkanschluss RJ45 für Zugriff über Windows PC Software (Client, CMS), Mac Computer (CMS), oder Browser (Internet Expl.),
- Einbinden von bis zu 4 IP-Kameras (je max. 4MP) möglich
- USB-Anschlüsse für Mausbedienung oder Datenauslagerung auf USB-Stick und externe Festplatte
- Vereinfachte Auslagerungsmöglichkeit (Easy Export)
- P2P-Funktion für Zugriff über Internet
- App für iPhone, iPad und Android (mit Push-Nachrichten-Funktion)
- Frei konfigurierbare Privatzenen

## Technische Daten

Artikel	17853-4/1			
Daten	Betriebsspannung	230V AC	12V DC, 5A (Tischnetzteil)	
	Abmessungen (BxHxT)	300 x 53 x 227 mm		
	Gewicht	1,85 Kg		
	Betriebstemperatur	-10° bis +55°C		
	Luftfeuchtigkeit	10% - 90% nicht kondensierend		
	Schutzart nach VDE	IP-40		
	Sicherheit/Störemission	EN 60950, 60065	EN 50081-1, 55011 Klasse B	
Video	Eingänge	BNC Analog/AHD/TVI/CVI	8-Kanal, 1 Vss, 75 Ohm	
		Signal	PAL/NTSC (autom. Erkennung)	
		Videoverlusterkennung	Ja	
	Einbinden von bis zu insg. 4 IP-Kameras über Netzwerk möglich, bzw. 4x zusätzlich (8x A/AHD + 4 IPC = 12 Videobilder gleichzeitig)			
	Ausgänge	1x HDMI (Hauptmonitor)	3840x2160, 1920x1080, 1280x720	
		1x VGA (Hauptmonitor)	1920x1080, 1280x1024, 1024x768	
Aufnahme	Kompression	H.264		
	Auflösung PAL	5MP/4MP/3MP/FullHD/960H/D1		
	Bilder pro Sekunde	Pro Kanal bei FullHD	25fps(3MP:2 fps,4MP:15fps,5MP:10fps)	
	Modus	Zeitplan, Daueraufnahme, Bewegung, Alarmeingänge		
	Voralarm	Ja/Nein - auswählbar		
	Nachalarm	30 Sekunden, 1 Minute, 2 Minuten, 5 Minuten einstellbar		
Alarm	Eingänge	8x,Klemmen, Steckleiste (NC/NO wählbar)		
	Ausgänge	1x, Klemme, Steckleiste (potentialfrei)		
	Modus	Kombinierbar mit Zeitplan (Bewegung, Alarm-In, Videoverlust), E-Mail, Vollbild Pop-Up		
Liveansicht	Darstellung	1-Kanal Vollbild, geteilter Bildschirm: 4-, 9, 12-Fach		
Wiedergabe	Darstellung	1-Kanal Vollbild, geteilter Bildschirm: 4-, 8-Fach		
	Geschwindigkeit	x2, x4, x8, x16 (Vorwärts/Rückwärts)		
	Suchmodus	Zeit, Ereignisse (Bewegung, Alarme), Log		
	Integrierte Auslagerungsmöglichkeit von Videosequenzen (Anfangs- und Endmarkierung)			

## Technische Daten

Netzwerk	Anschluss	1x RJ-45, 10/100Mbit		
		Bis zu 4 IP-Kameras über Netzwerk möglich (max. insg. 32Mbps)		
	Zugriff	Lokal	DHCP, statische IP	
		Internet	P2P, Portweiterleitung im Router	
	Stream	Auflösung, Bilder pro Sekunde, Qualität einstellbar		
	Verbindung Windows	Browser (IE), Software, CMS (Live, Suche, Wiedergabe, Auslagern, PTZ, Konfiguration)		
	Verbindung Apple	Clientsoftware für MAC (Liveansicht, Suche, Wiedergabe)		
	Verbindung Smartphones	iPhone, iPad, Android (App: „VC View Pro“ - Live, Suche, Play, Push)		
	Protokolle	ONVIF 2.3 (für IP-Kameras), RTSP		
	Kompatible IP-Kameras	Bis 4MP, R-Serie, A-Serie, alle ONVIF 2.3 und RTSP-fähige IPC		
P2P	Ja			
Speicherung	Lokale Aufzeichnung	Interne Festplatte, max. 6 TB SATA		
	Auslagerung	USB	Stick, Festplatte „Easy Export-Funktion“	
		E-SATA	Festplatte	
		Netzwerk	LAN/Internet über Browser oder Software	
Sonstiges	Benutzerverwaltung	Verschiedene Benutzer, Zuordnung der Funktionen		
	RS-485 Schnittstelle 1	Bedienung von PTZ-Kameras (Pelco D, Pelco P)		
	SMART-Funktion	Festplattenfehlerkontrolle mit Alarmmeldung		
	USB-Anschlüsse	1x Rück-, 1x Vorderseite - für Mausbedienung,		
		Auslagerung auf USB-Stick, Upgrade		
	Menü	Grafische Oberfläche		
	Unterstützte Sprachen	Deutsch, Engl., Span., Franz., Dän., Ital., Port., Russ., Rumän., Türk.		
	Audio	8 Eingänge / 1 Ausgang (Chinch/RCA)		
	Digitaler Zoom	In der Wiedergabe	2x, 3x, 8x	
Privatzonen	Frei konfigurierbar in allen Kamerabildern			
Zubehör	Mitgeliefert	Tischnetzteil (230V AC, 12 DC, 2 A), Netzkabel, Fernbedienung, Maus		
	Notwendig	Festplatte (1x intern max. 6 TB SATA)		

Rückansicht



Zugriff über Netzwerk



Microsoft Windows PC  
 Software: Client, CMS  
 (Central Monitoring Software)  
 Browser: Internet Explorer



Apple / Mac Os  
 Software: CMS

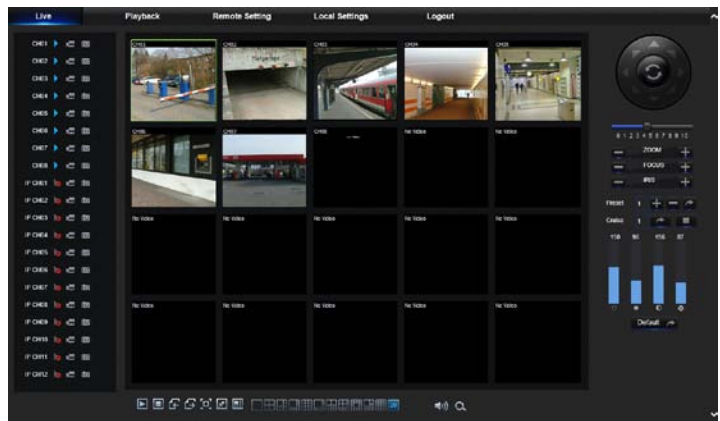
**Funktionen:**

Livebildansicht (Multi- und Vollbilddarstellung), Wiedergabe, Suche (Alarm, Zeit, Ereignisse), PTZ, Einstellungen am Rekorder ändern.

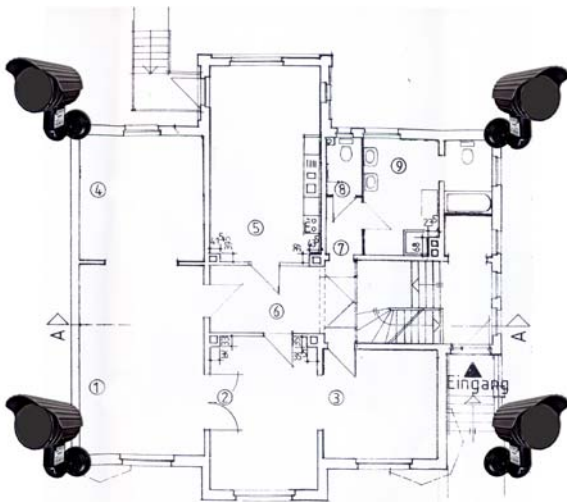
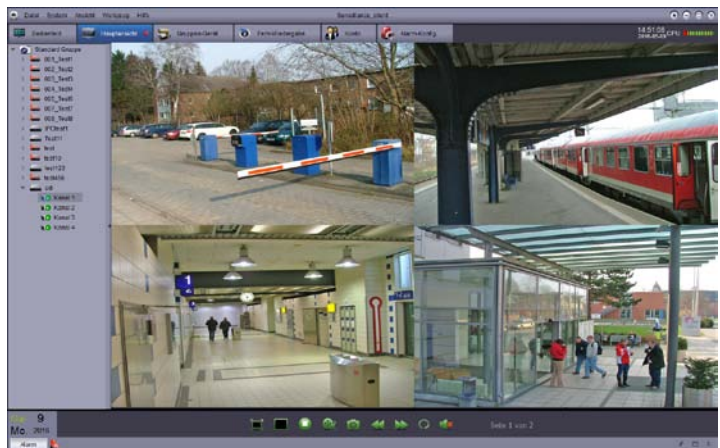
Über die CMS können bis zu 300 Rekorder eingebunden werden. Maximal ist die Darstellung von 128 Kamerabildern gleichzeitig möglich.

Integrierte Suchfunktion für Geräte (DVR, NVR & IP-Kameras von VC) zum Einbinden über LAN mit Kamerapositionen, sowie Erstellung von Lageplänen und Verwaltung der lokalen Aufzeichnung.

Internet Explorer



Software



# Videokomponenten...

konzipiert für professionelle Videosysteme

Zugriff über Smartphone



Die VC App **VC View Pro** kann kostenlos im Google Play Store oder Apple Store heruntergeladen werden.



iPhone / iPad

- Applikation aus dem Appstore / „VC View Pro“
- Livebildansicht (Vollbild, 4-fach)
- PTZ Steuerung
- Suche und Wiedergabe von aufgezeichneten Daten
- Verwaltung mehrerer Rekorder
- P2P mit Push-Funktion
- QR Code für interne Einbindung

Apple App Store



Android

- Applikation aus dem Google Play Store / „VC View Pro“
- Livebildansicht (Vollbild, 4-fach)
- PTZ Steuerung
- Suche und Wiedergabe von aufgezeichneten Daten
- Verwaltung mehrerer Rekorder
- P2P mit Push-Funktion
- QR Code für interne Einbindung

Google Play Store



Anleitungen und Software