



Die VC App **VC View Pro** kann kostenlos im Google Play Store oder Apple Store heruntergeladen werden.

4-Kanal Netzwerkrekorder (NVR) mit PoE, R-Serie, inkl. kostenloser Systemsoftware für max. 128 Kameras

Art: 16886

- HDMI-Ausgang (4K/3840 x 2160)
- Anschluss von 4 IP-Kameras über PoE
- Je Kamera max. 8 Megapixel Auflösung
- ONVIF und RTSP kompatibel
- USB-Anschlüsse für Mausbedienung oder Datenauslagerung auf USB-Stick und externe Festplatte
- Vereinfachte Auslagerungsmöglichkeit (Easy Export)
- H.265 Komprimierung (H.264-kompatibel)
- Netzwerkanschluss RJ45 für Zugriff über Windows PC Software (VMS) oder Browser (IE) sowie Mac Computer (VMS)
- P2P-Funktion für Zugriff über Internet
- App für iPhone, iPad und Android (mit Push-Nachrichten-Funktion)
- Frei konfigurierbare Privatzenen

Technische Daten

Artikel	16886		
Daten	Betriebsspannung	230V AC	48V DC, 1,2A (Tischnetzteil)
	Abmessungen (BxHxT)	300 x 55 x 215 mm	
	Gewicht	1,65 Kg	
	Betriebstemperatur	0° bis + 40°	
	Luftfeuchtigkeit	10% - 85% nicht kondensierend	
	Schutzart nach VDE	IP-40	
	Sicherheit/Störemission	EN 60950, 60065	EN 50081-1, 55011 Klasse B
Video	Eingänge	4x RJ45 für 4 IP-Kameras	
		Signal	IP, & PoE, ONVIF & RTSP kompatibel
		Videoverlusterkennung	Ja
	Ausgänge	1x HDMI (Hauptmonitor)	3840x2160, 1920x1080, 1280x720
1x VGA (Hauptmonitor)		1920x1080, 1280x1024, 1024x768	
Aufnahme	Kompression	H.265/H.264	
	Auflösung	8MP (4K/3840x2160), 5MP, 4MP, 3MP, 2MP (FullHD/1920x1080)	
	Bilder pro Sekunde	8MP (4K): 4 Kanäle 25fps	
	Netzwerklast gesamt	max. 50 Mbps	
	Modus (Kameraabhängig)	Zeitplan, Daueraufnahme, Bewegung, Alarmeingänge	
	Voralarm	Ja/Nein – auswählbar	
	Nachalarm	30 Sekunden, 1 Minute, 2 Minuten, 5 Minuten einstellbar	
Alarm	Eingänge	4x, Klemmblock (NC/NO wählbar)	
	Ausgänge	1x, Klemmblock (potentialfrei)	
	Modus (Kameraabhängig)	Kombinierbar mit Zeitplan (Bewegung, Alarm-In, Videoverlust), E-Mail, Vollbild Pop-Up	
Liveansicht	Darstellung	1-Kanal Vollbild, geteilter Bildschirm: 4-Fach	
Wiedergabe	Darstellung	1-Kanal Vollbild, geteilter Bildschirm: 4-Fach	
	Geschwindigkeit	x2, x4, x8, (Vorwärts/Rückwärts)	
	Suchmodus	Zeit, Ereignisse (Bewegung, Alarme), Log	
	Integrierte Auslagerungsmöglichkeit von Videosequenzen (Anfangs- und Endmarkierung)		

Technische Daten

Netzwerk	Anschluss	1x RJ-45, 1000Mbit	interner PoE-Switch, 4x RJ45, 48V DC	
	Zugriff	Lokal	DHCP, statische IP	
		Internet	P2P, Portweiterleitung im Router	
	Stream	Auflösung, Bilder pro Sekunde, Qualität einstellbar		
	Verbindung Windows	Browser (IE), Software (VMS)		
		(Live, Suche, Wiedergabe, Auslagern, PTZ, Konfiguration)		
	Verbindung Apple	VMS für MAC (Liveansicht, Suche, Wiedergabe)		
	Verbindung Smartphones	iPhone, iPad, Android (App: VC View Pro - Live, Suche, Play, Push)		
P2P	Ja			
Speicherung	Lokale Aufzeichnung	Interne Festplatte, max. 1x 6 TB SATA		
	Auslagerung	USB	Stick, Festplatte „Easy Export-Funktion“	
		E-SATA	Festplatte	
		Netzwerk	LAN/Internet	
			über Browser (IE) oder Software (VMS)	
Sonstiges	Benutzerverwaltung	Verschiedene Benutzer, Zuordnung der Funktionen		
	USB-Anschlüsse	1x vorne, 1x auf Geräterückseite – für Mausbedienung,		
		Auslagerung auf USB-Stick, Upgrade		
	Menü	Grafische Oberfläche		
	Unterstützte Sprachen	Deutsch, Engl., Span., Franz., Dän., Ital., Port., Russ., Rumän., Türk.		
	Audio	1x Eingang, 1x Ausgang (Chinch/RCA)		
	Digitaler Zoom	In der Wiedergabe	2x, 3x, 8x	
	Privatzonen	Frei konfigurierbar in allen Kamerabildern (Kameraabhängig)		
Kompatible Kameras	R-Serie, M-Serie, A-Serie, alle ONVIF und RTSP-fähige IPC			
Zubehör	Mitgeliefert	Tischnetzteil (230V AC, 48V DC, 1,2A), Netzkabel, Fernbedienung,		
		Maus, CD/DVD mit Anleitungen und Software		
	Notwendig	Festplatte (1x intern max. 6 TB SATA)		

Videokomponenten...

konzipiert für professionelle Videosysteme

Rückansicht



Zugriff über Netzwerk



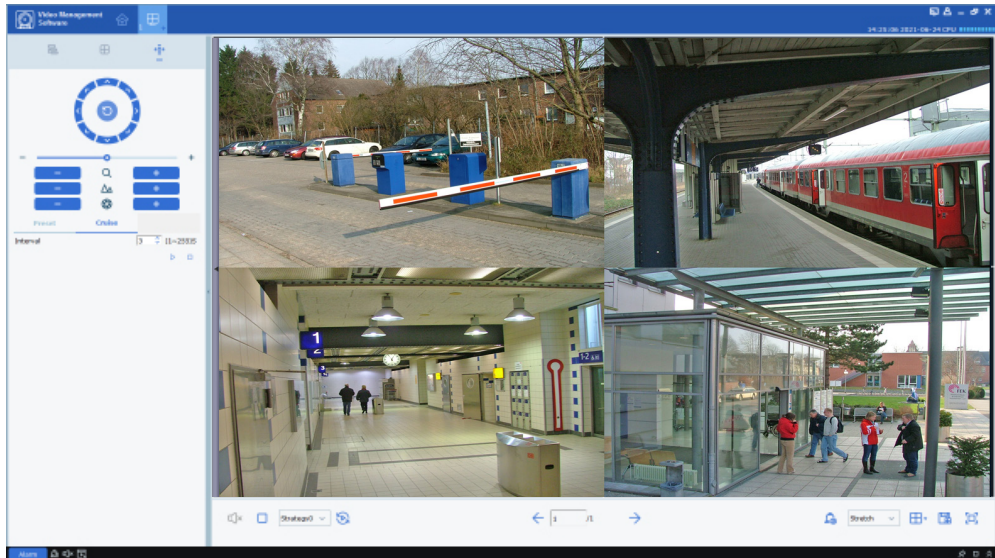
Microsoft Windows PC
Software: VMS (Video Management Software)

Funktionen:

Livebildansicht (Multi- und Vollbilddarstellung von bis zu 128 Kamerasignalen), Wiedergabe, Suche (Alarm, Zeit, Ereignisse), PTZ, Einstellungen am Rekorder ändern.
Integrierte Suchfunktion für kompatible Geräte (DVR, NVR & IP-Kameras von VC) zum Einbinden über LAN.

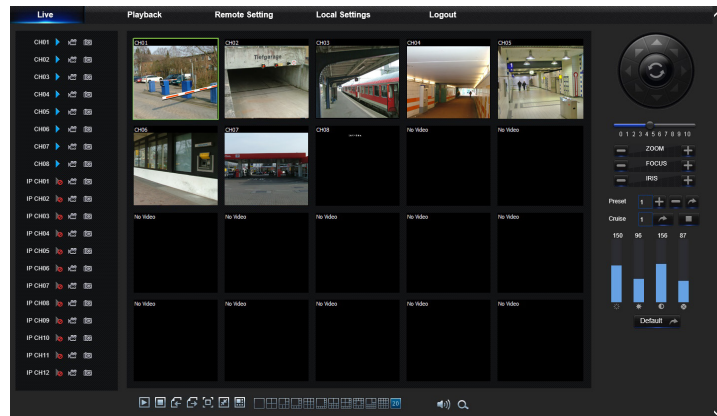
- 5in1 DVR →
- NVR →
- IP-Kameras →

Software



Microsoft Windows PC
Browser: Internet Explorer

Internet Explorer



Videokomponenten...

konzipiert für professionelle Videosysteme

Zugriff über Smartphone



Die VC App **VC View Pro** kann kostenlos im Google Play Store oder Apple Store heruntergeladen werden.



iPhone / iPad

- Applikation aus dem Appstore / „VC View Pro“
- Livebildansicht (Vollbild, 4-fach)
- PTZ Steuerung
- Suche und Wiedergabe von aufgezeichneten Daten
- Verwaltung mehrerer Rekorder
- P2P mit Push-Funktion
- QR Code für interne Einbindung

Apple App Store



Android

- Applikation aus dem Google Play Store / „VC View Pro“
- Livebildansicht (Vollbild, 4-fach)
- PTZ Steuerung
- Suche und Wiedergabe von aufgezeichneten Daten
- Verwaltung mehrerer Rekorder
- P2P mit Push-Funktion
- QR Code für interne Einbindung

Google Play Store



Anleitungen und Software

Videokomponenten...

konzipiert für professionelle Videosysteme

