

Videokomponenten...

konzipiert für professionelle Videosysteme



**16-Kanal Netzwerkrekorder (NVR) mit PoE , R-Serie,
inkl. kostenloser Software, 19“ Montagewinkeln**

Art: 16879

- Desktop-Gehäuse mit der Möglichkeit zum Einbau in ein 19“-Rack. Halterungen gehören zum Lieferumfang.
- HDMI-Ausgang (4K/3840x2160)
- Anschluss von 16 IP-Kameras über PoE
- Je Kamera max. 8 Megapixel Auflösung
- ONVIF und RTSP kompatibel
- Frei konfigurierbare Privatzenen
- USB-Anschlüsse für Mausbedienung oder Datenauslagerung auf USB-Stick und externe Festplatte
- Vereinfachte Auslagerungsmöglichkeit (Easy Export)
- Netzwerkanschluss RJ45 für Zugriff über Windows PC Software (VMS) oder Browser (Internet Explorer, Chrome) sowie Mac Computer (VMS)
- P2P-Funktion für Zugriff über Internet (mit Push-Funktion)
- Zugriff mit iPhone, iPad und Android Smartphones
- Diverse intelligente Features, wie z.B.: Gesichtserkennung, Fußgänger-/Fahrzeugerkennung, Perimeteralarm

Technische Daten

Artikel	16879		
Daten	Betriebsspannung	230V AC	
	Abmessungen (BxHxT)	380 x 50 x 315 mm	
	Gewicht	3,1 Kg	
	Betriebstemperatur	0° bis + 40°	
	Luftfeuchtigkeit	10% - 85% nicht kondensierend	
	Schutzart nach VDE	IP-40	
	Sicherheit/Störemission	EN 60950, 60065	EN 50081-1, 55011 Klasse B
Video	Eingänge	16x RJ45 für 16 IP-Kameras	
		Signal	IP, +PoE, ONVIF 2.3 & RTSP kompatibel
		Videoverlusterkennung	Ja
	Ausgänge	2x HDMI (Hauptmonitor)	3840x2160 (nur 1 x!), 1920x1080
1x VGA (Hauptmonitor)		1920x1080, 1280x1024, 1024x768	
Aufnahme	Kompression	H.265 (H.264-kompatibel)	
	Auflösung	8MP (4K/3840x2160), 5MP, 4MP, 3MP, 2MP (FullHD/1920x1080)	
	Bilder pro Sekunde	8MP (4K): 4 Kanäle 20fps	
		3MP: 11 Kanäle 25fps	
		2MP: 16 Kanäle 25fps	
	Netzwerklast gesamt	max. 256 Mbps	
	Modus (Kameraabhängig)	Zeitplan, Daueraufnahme, Bewegung, Alarmeingänge	
	Voralarm	Ja/Nein – auswählbar	
Nachalarm	30 Sekunden, 1 Minute, 2 Minuten, 5 Minuten einstellbar		
Alarm	Eingänge	16x, Klemmblock (NC/NO wählbar)	
	Ausgänge	1x, Klemmblock (potentialfrei)	
	Modus (Kameraabhängig)	Kombinierbar mit Zeitplan (Bewegung, Alarm-In, Videoverlust), E-Mail, Vollbild Pop-Up	
Liveansicht	Darstellung	1-Kanal Vollbild, geteilter Bildschirm: 4-Fach, 9-Fach, 16-Fach	
Wiedergabe	Darstellung	1-Kanal Vollbild, geteilter Bildschirm: 4-Fach, 9-Fach, 16-Fach	
	Geschwindigkeit	x2, x4, x8, x16 (Vorwärts/Rückwärts)	
	Suchmodus	Zeit, Ereignisse (Bewegung, Alarme), Log	
	Integrierte Auslagerungsmöglichkeit von Videosequenzen (Anfangs- und Endmarkierung)		

Technische Daten

Netzwerk	Anschluss	1x RJ45, 1000Mbit	interner POE-Switch, 16x RJ45, 48VDC	
	Zugriff	Lokal	DHCP, statische IP	
		Internet	P2P, Portweiterleitung im Router	
	Stream	Auflösung, Bilder pro Sekunde, Qualität einstellbar		
	Verbindung Windows	Browser (IE, Chrome), Software (VMS) (Live, Suche, Wiedergabe, Auslagern, PTZ, Konfiguration)		
	Verbindung Apple	Clientsoftware für MAC (Liveansicht, Suche, Wiedergabe)		
	Verbindung Smartphones	iPhone, iPad, Android (App: VC View Pro - Live, Suche, Play, Push)		
P2P	Ja			
Speicherung	Lokale Aufzeichnung	Interne Festplatte, max. 2x 8 TB SATA		
	Auslagerung	USB	Stick, Festplatte „Easy Export-Funktion“	
		E-SATA	Festplatte, ext. HDD-Box Art.Nr. 16843	
		Netzwerk	LAN/Internet	
			Browser (IE, Chrome) oder VMS	
Sonstiges	Benutzerverwaltung	Verschiedene Benutzer, Zuordnung der Funktionen		
	USB-Anschlüsse	USB 3.0 + 2x USB 2.0 – für Mausbedienung, Auslagerung		
		auf USB-Stick, Upgrade		
	Menü	Grafische Oberfläche		
	Unterstützte Sprachen	Deutsch, Engl., Span., Franz., Dän., Ital., Port., Russ., Rumän., Türk.		
	Digitaler Zoom	In der Wiedergabe	2x, 3x, 8x	
	Privatzonen	Frei konfigurierbar in allen Kamerabildern (Kameraabhängig)		
Kompatible Kameras	R-Serie, M-Serie, A-Serie, alle ONVIF 2.3 und RTSP-fähige IPC			
Zubehör	Mitgeliefert	Netzkabel 230V AC, Fernbedienung,		
		Maus, 19“ Montagewinkel, USB-Stick mit Anleitungen und Software		
	Notwendig	Festplatte (2x intern max. je 8 TB SATA)		
	Optional	ext. HDD-Box Art.Nr. 16843		

Videokomponenten...

konzipiert für professionelle Videosysteme

Vorder- und Rückansicht



Zugriff über Netzwerk



Microsoft Windows PC
Software: Client, CMS
Browser: Internet Explorer



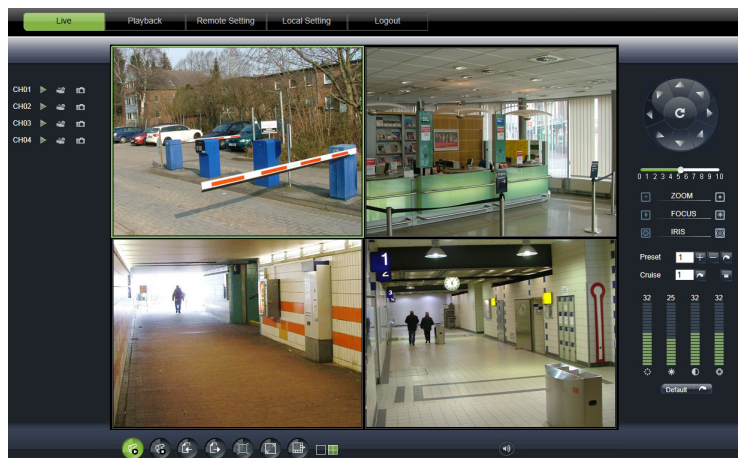
Apple / Mac Os
Software: CMS

Funktionen:

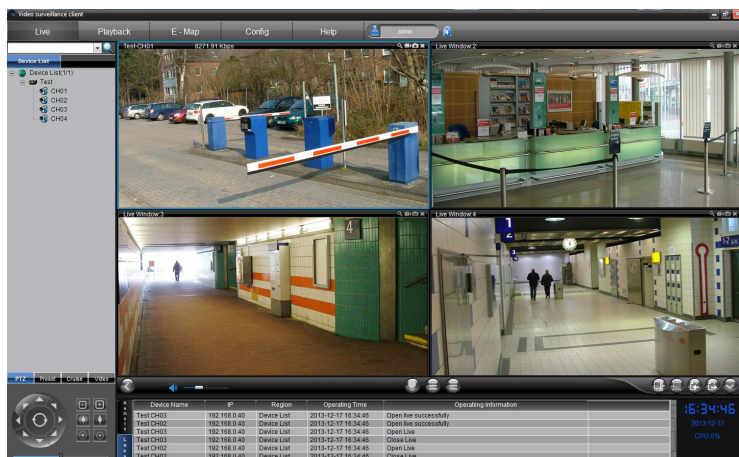
Livebildansicht (Multi- und Vollbilddarstellung), Wiedergabe, Suche (Alarm, Zeit, Ereignisse), PTZ, Einstellungen am Rekorder ändern.

Über die CMS können bis zu 16 Rekorder eingebunden werden. Somit ist eine Darstellung von 64 Kamerabildern gleichzeitig möglich.

Internet Explorer



Software



Zugriff über Smartphone



iPhone / iPad

- Applikation aus dem Appstore „VC View Pro“
- Livebildansicht (Vollbild, 4-fach)
- PTZ Steuerung
- Suche und Wiedergabe von aufgezeichneten Daten
- Verwaltung mehrerer Rekorder



Android

- Applikation aus dem Google Play Store „VC View Pro“
- Livebildansicht (Vollbild, 4-fach)
- PTZ Steuerung
- Suche und Wiedergabe von aufgezeichneten Daten
- Verwaltung mehrerer Rekorder

