



8-Kanal Netzwerkrekorder (NVR) mit PoE, R-Serie

Art: 16838-H265

- HDMI-Ausgang (4K/3840 x 2160)
- Anschluss von 8 IP-Kameras (1080p), max. je 8 Megapixel
- Stromversorgung der IP-Kameras über PoE
- ONVIF 2.3 und RTSP kompatibel
- Direktes Einbinden von VC-IP-Kameraserien möglich:
- R-Serie, M-Serie, A-Serie
- USB-Anschlüsse für Mausbedienung oder Datenauslagerung auf USB-Stick und externe Festplatte
- Vereinfachte Auslagerungsmöglichkeit (Easy Export)
- H.265 Komprimierung (H.264-kompatibel)
- Netzwerkanschluss RJ45 für Zugriff über Windows PC Software (Client, CMS), Mac Computer (CMS), oder Browser (Internet Expl.)
- P2P-Funktion für Zugriff über Internet
- App für iPhone, iPad und Android Handy (mit Push-Nachrichten-Funktion)
- Frei konfigurierbare Privatzenen

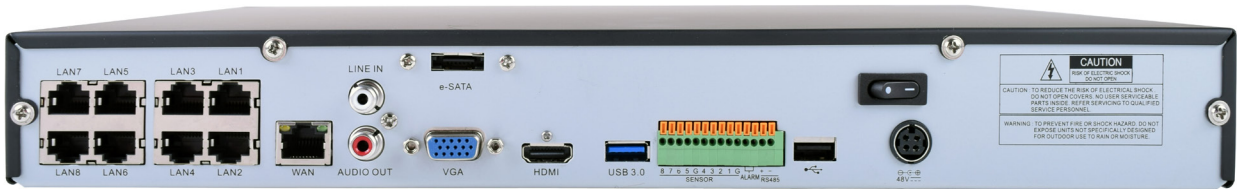
Technische Daten

Artikel	16838-H265		
Daten	Betriebsspannung	230V AC	48V DC, 2A (Tischnetzteil)
	Abmessungen (BxHxT)	380 x 52 x 325 mm	
	Gewicht	1,65 Kg	
	Betriebstemperatur	0° bis + 40°	
	Luftfeuchtigkeit	10% - 85% nicht kondensierend	
	Schutzart nach VDE	IP-40	
	Sicherheit/Störemission	EN 60950, 60065	EN 50081-1, 55011 Klasse B
Video	Eingänge	8x RJ45 für 8 IP-Kameras	
		Signal	IP, & PoE, ONVIF 2.3 & RTSP kompatibel
		Videoverlusterkennung	Ja
	Ausgänge	1x HDMI (Hauptmonitor)	3840x2160, 1920x1080, 1280x720
1x VGA (Hauptmonitor)		1920x1080, 1280x1024, 1024x768	
Aufnahme	Kompression	H.265/H.264	
	Auflösung	8MP (4K/3840x2160), 5MP, 4MP, 3MP, 2MP (FullHD/1920x1080)	
	Bilder pro Sekunde	8MP (4K): 4 Kanäle 25fps	
		3MP/2MP: 8 Kanäle 25fps	
	Netzwerklast gesamt	max. 100 Mbps	
	Modus (Kameraabhängig)	Zeitplan, Daueraufnahme, Bewegung, Alarmeingänge	
	Voralarm	Ja/Nein – auswählbar	
Nachalarm	30 Sekunden, 1 Minute, 2 Minuten, 5 Minuten einstellbar		
Alarm	Eingänge	8x, Klemmblock (NC/NO wählbar)	
	Ausgänge	1x, Klemmblock (potentialfrei)	
	Modus (Kameraabhängig)	Kombinierbar mit Zeitplan (Bewegung, Alarm-In, Videoverlust), E-Mail, Vollbild Pop-Up	
Liveansicht	Darstellung	1-Kanal Vollbild, geteilter Bildschirm: 4-Fach, 9-Fach	
Wiedergabe	Darstellung	1-Kanal Vollbild, geteilter Bildschirm: 4-Fach	
	Geschwindigkeit	x2, x4, x8, x16 (Vorwärts/Rückwärts)	
	Suchmodus	Zeit, Ereignisse (Bewegung, Alarme), Log	
	Integrierte Auslagerungsmöglichkeit von Videosequenzen (Anfangs- und Endmarkierung)		

Technische Daten

Netzwerk	Anschluss	1x RJ-45, 1000Mbit	PoE-Switch, 8x RJ45, 48V DC	
	Zugriff	Lokal	DHCP, statische IP	
		Internet	P2P, Portweiterleitung im Router	
	Stream	Auflösung, Bilder pro Sekunde, Qualität einstellbar		
	Verbindung Windows	Browser (IE), Software (CMS)		
		(Live, Suche, Wiedergabe, Auslagern, PTZ, Konfiguration)		
	Verbindung Apple	Clientsoftware für MAC (Liveansicht, Suche, Wiedergabe)		
	Verbindung Smartphones	iPhone, iPad, Android (App: RXCamView - Live, Suche, Play, Push)		
P2P	Ja			
Speicherung	Lokale Aufzeichnung	Interne Festplatte, max. 2x 6 TB SATA		
	Auslagerung	USB	Stick, Festplatte „Easy Export-Funktion“	
		E-SATA	Festplatte	
		Netzwerk	LAN/Internet	
			über Browser oder Software	
Sonstiges	Benutzerverwaltung	Verschiedene Benutzer, Zuordnung der Funktionen		
	USB-Anschlüsse	1x Vorne, 2x auf Geräterückseite – für Mausbedienung,		
		Auslagerung auf USB-Stick, Upgrade		
	Menü	Grafische Oberfläche		
	Unterstützte Sprachen	Deutsch, Engl., Span., Franz., Dän., Ital., Port., Russ., Rumän., Türk.		
	Audio	1x Eingang, 1x Ausgang (Chinch/RXA)		
	Digitaler Zoom	In der Wiedergabe	2x, 3x, 8x	
	Privatzonen	Frei konfigurierbar in allen Kamerabildern (Kameraabhängig)		
Kompatible Kameras	R-Serie, M-Serie, A-Serie, alle ONVIF 2.3 und RTSP-fähige IPC			
Zubehör	Mitgeliefert	Tischnetzteil (230V AC, 48V DC, 2A), Netzkabel, Fernbedienung,		
		Maus, CD mit Anleitungen und Software		
	Notwendig	Festplatte (2x intern max. 6 TB SATA)		

Rückansicht



Zugriff über Netzwerk



Microsoft Windows PC
Software: Client, CMS
(Central Monitoring Software)
Browser: Internet Explorer



Apple / Mac Os
Software: CMS

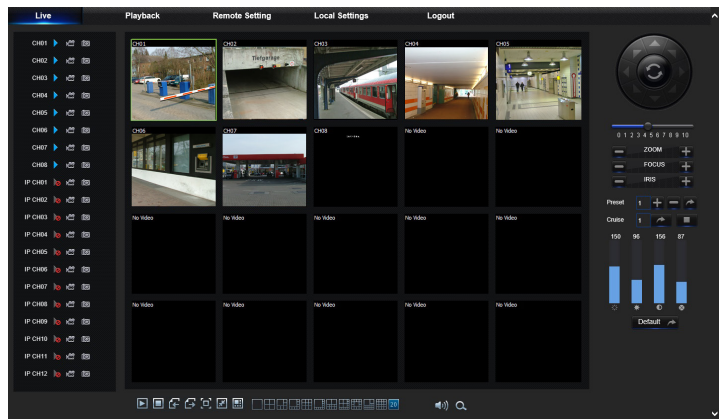
Funktionen:

Livebildansicht (Multi- und Vollbilddarstellung), Wiedergabe, Suche (Alarm, Zeit, Ereignisse), PTZ, Einstellungen am Rekorder ändern.

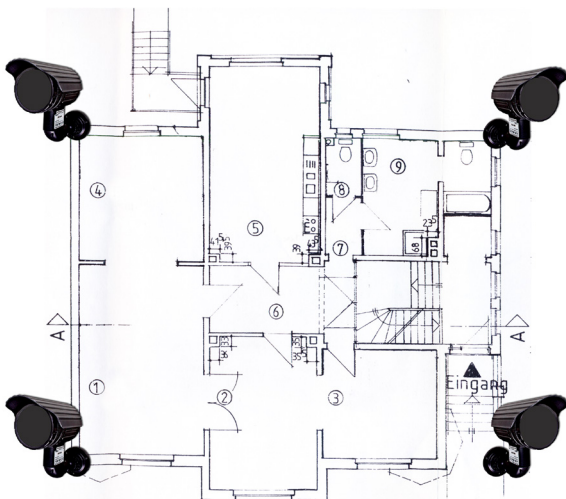
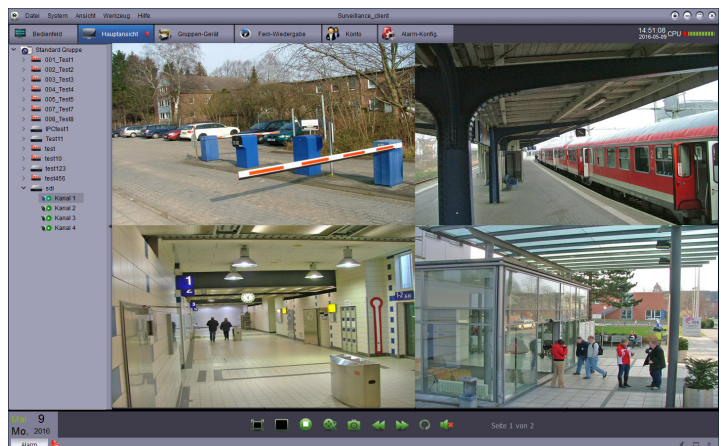
Über die CMS können bis zu 300 Rekorder eingebunden werden. Maximal ist die Darstellung von 128 Kamerabildern gleichzeitig möglich.

Integrierte Suchfunktion für Geräte (DVR, NVR & IP-Kameras von VC) zum Einbinden über LAN mit Kamerapositionen, sowie Erstellung von Lageplänen und Verwaltung der lokalen Aufzeichnung.

Internet Explorer



Software



Zugriff über Smartphone



iPhone / iPad

- Applikation aus dem Appstore / „RXCamView“
- Livebildansicht (Vollbild, 4-fach)
- PTZ Steuerung
- Suche und Wiedergabe von aufgezeichneten Daten
- Verwaltung mehrerer Rekorder
- P2P mit Push-Funktion
- QR Code für interne Einbindung



Android

- Applikation aus dem Google Play Store / „RXCamView“
- Livebildansicht (Vollbild, 4-fach)
- PTZ Steuerung
- Suche und Wiedergabe von aufgezeichneten Daten
- Verwaltung mehrerer Rekorder
- P2P mit Push-Funktion
- QR Code für interne Einbindung

