



## Wetterfester Anschlusskasten (IP65)

- Abmessungen (H x B x T) 95 x 200 x 200 mm (Außen)  
75 x 190 x 190 mm (Innen)
- Spannungsversorgung 230V AC
- Kunststoffgehäuse im wetterfester Ausführung (IP65)
- Artikelnummer 14265  
Wetterfester Anschaltkasten 3x PG13,5 + 2x Blindstopfen (IP65)
- Artikelnummer 14357  
Wetterfester Anschaltkasten 3x PG13,5 + 2x Blindstopfen (IP65)  
Inkl. Netzteil 230V AC 12V DC / 2A
- Artikelnummer 14359  
Wetterfester Anschaltkasten 3x PG13,5 + 2x Blindstopfen (IP65)  
Inkl. Netzteil 230V AC 12V DC / 5A

# Videokomponenten...

konzipiert für professionelle Videosysteme

## Technische Daten

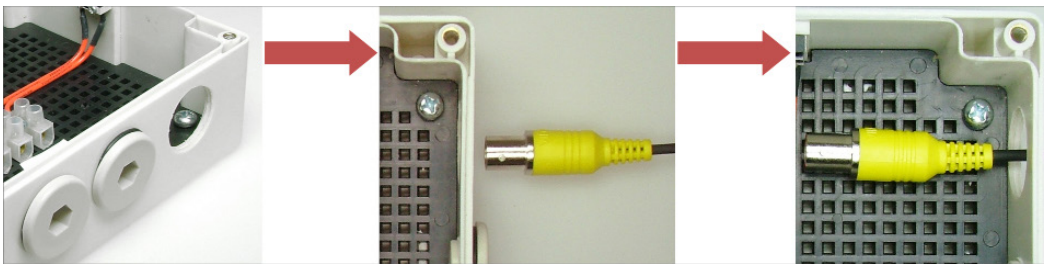
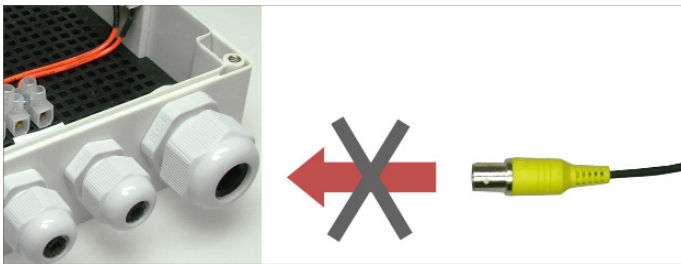
|                      |  |
|----------------------|--|
| Ausführung:          | Anschaltkasten (IP65) ohne bzw. mit 12VDC/2A oder 5A oder 24VAC/2A Netzteil, Rasterboden und Anschlußklemmen |
| Einführungen:        | 3x PG13,5 Verschraubung, 2x Blindstopfen   |
| Umgebung:            | Betriebstemperatur -10°C bis +50°C   |
| Schutzart:           | IP65   |
| Abmessungen (HxBxT): | 95 x 200 x 200mm (Außen)<br>75 x 190 x 190mm (Innen)   |
| Optionales Zubehör:  | Gummitüllen für drei verschiedene Kabeldurchmesser und PG16-Verschraubung (siehe unten)                      |

## Artikelbeschreibung

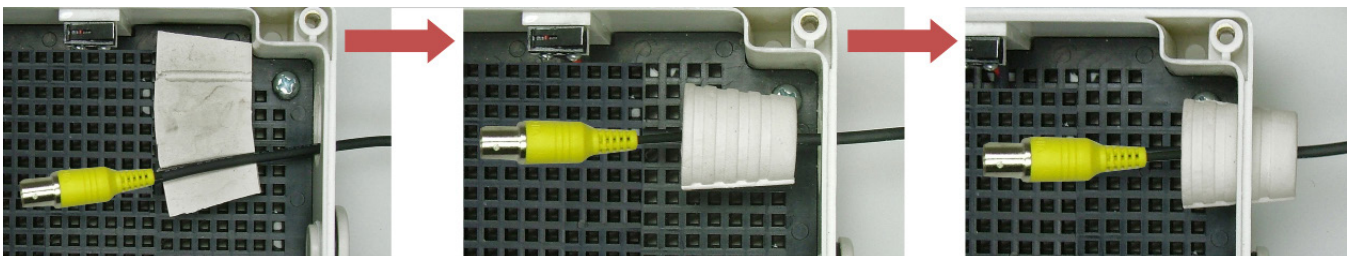
Die wetterfesten Anschaltkästen (IP65) eignen sich hervorragend zur Montage bzw. für Verbindungen von vorhandenen Kabeln im Innen- und Außenbereich. Die Anschaltkästen sind so konzipiert, dass auch Kabel mit vorhandenen Steckern, ohne das Abschneiden der Stecker, eingeführt und wasserdicht verschlossen werden können. Dazu sind zwei zusätzliche Öffnungen vorhanden, die mit Hilfe unserer optional erhältlichen Gummitüllen (in 3 Größen) oder PG16-Verschraubungen so genutzt werden können, dass eine servicefreundliche Montage möglich ist (siehe unten).

Die Anschaltkästen mit eingebautem Netzteil ermöglichen außerdem den direkten Anschluß einer Kamera oder Zusatzkomponenten mit 12V DC bzw. 24V AV, wie z.B. IR-LED-Scheinwerfer, aktive Zweidrahtsender oder unsere drahtlosen Alarmsender.

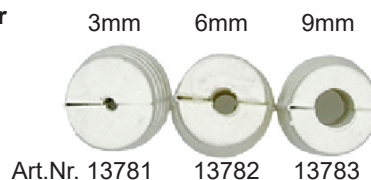
## Anschluss



1. Stecker in den Anschlußkasten führen
2. Gummitülle mit dem Kabel verbinden und fest in die Öffnung pressen.



**Gummitüllen**  
Lieferbar für folgende  
Kabeldurchmesser



Art.Nr. 13781    13782    13783

**Optionales Zubehör:**



PG13,5 / PG16  
Verschraubung  
Art.Nr. 13788 / 13787