



**3MP IP BOX Kamera, C/CS Mount, PoE,  
H.265/H.264, ONVIF, mSD, WDR, FBAS, (R-Serie)**

**Art: 16847**

- 3 MP – 2048x1536p/25fps
- PoE (Power over Ethernet)
- ONVIF 2.6, RTSP
- App für iPhone, iPad und Android (mit Push-Nachrichten-Funktion)
- Verbindung über Windows PC mit CMS (Central Monitoring Software) und Browser (Internet Explorer)
- Kompatibel zu allen VC Standalone-NVR (R-Serie)
- Micro-SD Speicherkartenslot für lokale Speicherung
- H.265 Komprimierung (H.264 – Umschaltbar)
- P2P-Funktion für Zugriff über Internet
- IVS – Intelligent Video Surveillance

## Technische Daten

Artikel	16847		
Daten	Betriebsspannung	12V DC (min. 1A) oder PoE	
	Abmessungen (ØxH)	160 x 70 mm	
	Gewicht	0.8Kg	
	Betriebstemperatur	-20°C bis +45°C	
	Luftfeuchtigkeit	<90% nicht kondensierend	
	Bauform	Boxkamera	
	Konstruktion	Aluminium Druckguss	
	Montagebefestigung	¼ Zoll Gewinde	
	Objektivfassung	C/CS Mount	
Kamera	Bildsensor	1/3" CMOS	
	Lichtempfindlichkeit	0,1 Lux @(F1.2, AGC ON), 0 Lux mit IR	
	Videoausgang	1x BNC	
	Fernsehnorm	PAL/NTSC – Selbsterkennung	
	Backlight	Ja/Nein einstellbar mit 3 Levels	
	3D Noise Reduction	Automatisch oder Manuell einstellbar, Schieberegler	
	WDR	Ja/Nein einstellbar, Schieberegler	
	AGC	Ja/Nein einstellbar mit 3 Stufen (Niedrig, Mittel, Hoch)	
	Weißabgleich	Auto/Manuell/Indoor	
	Belichtung/Slow Shutter (FIT)	1/8s – 1/20,000s	
	Privatzonen	4x	
	Komprimierung	H.265 / H.264	
	Auflösungen	Mainstream	2048x1536/25fps, 1920x1080/25fps 1280x960/25fps, 1280x720/25fps
		Substream	704x480/fps, 640x480/25fps
		Mobilestream	320x240/25fps
Videokompr. Bit Rate	256kbps-8Mbps		
Tag/Nacht	IR Cut Filter mit Autoumschaltung & Delay (Einstellbar)		

## Technische Daten

Netzwerk	Anschluss	1x RJ-45, 10/100Mbit	PoE
	Protokolle	ONVIF 2.6, RTSP	
	Verbindung Windows PC	Browser (Internet Explorer mit ActiveX), CMS	
	Verbindung Apple (MAC)	CMS	
	Verbindung Smartphones	iPhone, iPad, Android (App: RXCamView - Live, Suche, Play, Push)	
	P2P	Ja	
Speicherung	Mitschnitt auf Windows PC	Über Software (CMS) oder Browser	
	Speicherkartenslot SD	Zeitplan mit Daueraufnahme und Bewegungserkennung	
	Screenshotfunktion	*.bmp Datei direkt auf Windows PC	
Alarm	Bewegungserkennung	Einstellbare Felder und Sensibilität, E-Mailversand	
	Externer Kontakt	1x Eingang, 1x Ausgang	
Sonstiges	Benutzerverwaltung	Verschiedene Benutzer, Zuordnung der Funktionen	
	Sicherheit	IP-Filter, Passwortschutz	
	Unterstützte Sprachen	Deutsch, englisch	
	Menü	Grafische Oberfläche	
	Automatischer Neustart	Ja/Nein einstellbar (Täglich, Wöchentlich, Monatlich + Uhrzeit)	
	IVS	PID, LCD, SOD, PD, FD, CC	
	Aufnahmefunktion	Micro-SD Speicherkartenslot	
Kompatible NVR	Alle aus der R-Serie, ONVIF oder RTSP kompatibel		
Zubehör	Mitgeliefert	CD mit Software und Anleitung	
	Notwendig	Spannungsversorgung über PoE oder Netzteil Art.Nr. 20114-S	
	Optional	Alle NVR aus der R-Serie	

Rückseite



Zugriff über Netzwerk



Microsoft Windows PC  
Software: Client, CMS  
Browser: Internet Explorer



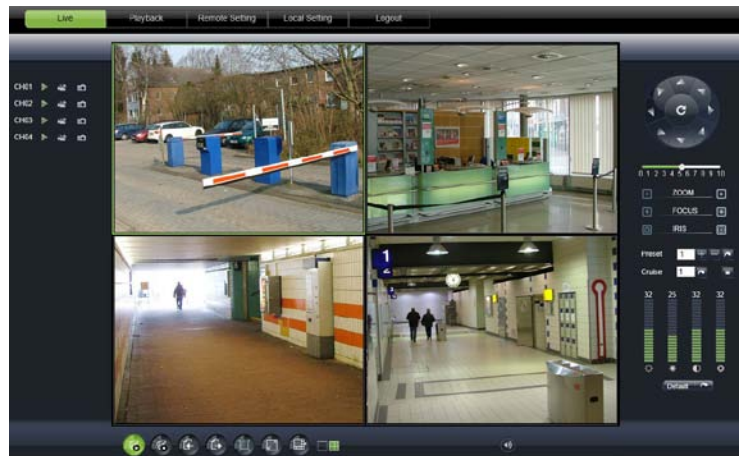
Apple / Mac Os  
Software: CMS

### Funktionen:

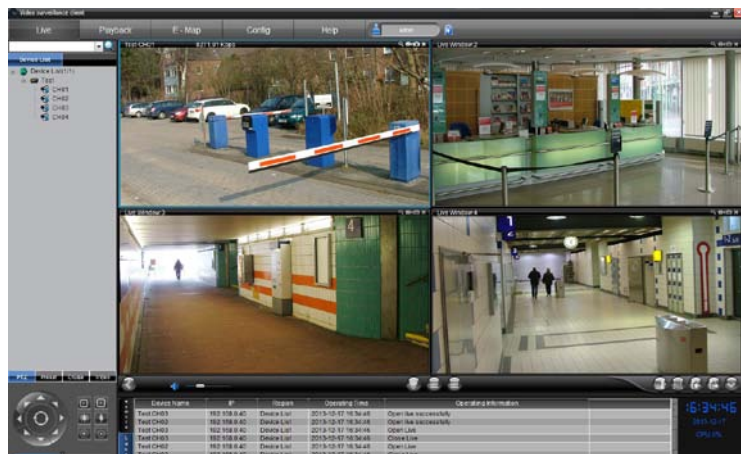
Livebildansicht, Konfiguration

Über die CMS können bis zu 16 Rekorder / IP-Kameras eingebunden werden. Somit ist eine Darstellung von bis zu 64 Kamera-Bildern gleichzeitig möglich.

Internet Explorer



Software



# Videokomponenten...

konzipiert für professionelle Videosysteme

Zugriff über Smartphone



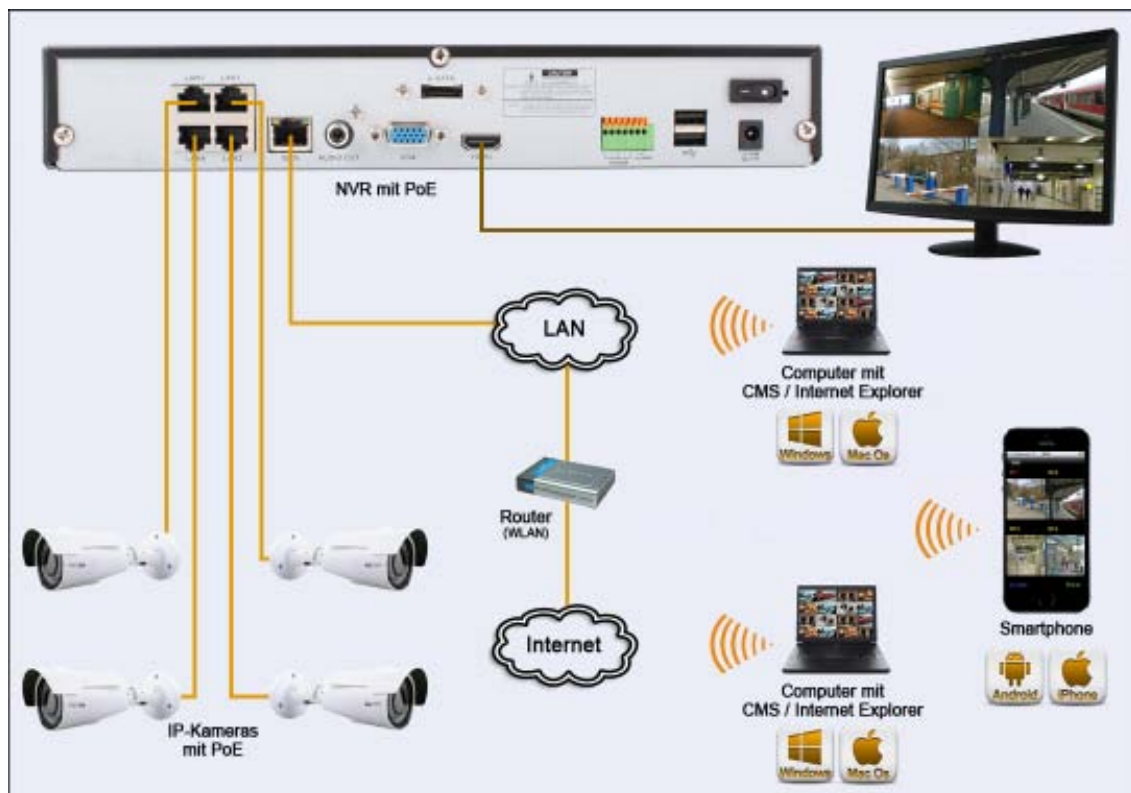
iPhone / iPad

- Applikation aus dem Appstore „RXCamView“
- Livebildansicht (Vollbild, 4-fach)
- PTZ Steuerung
- Suche und Wiedergabe von aufgezeichneten Daten
- Verwaltung mehrerer Rekorder / IP-Kameras



Android

- Applikation aus dem Google Play Store „RXCamView“
- Livebildansicht (Vollbild, 4-fach)
- PTZ Steuerung
- Suche und Wiedergabe von aufgezeichneten Daten
- Verwaltung mehrerer Rekorder / IP-Kameras



IVS - Intelligent Video Surveillance

## 1. PID - Perimeter Intrusion Detection

In einem definiertem Bereich innerhalb des Videobildes wird wahlweise das Überschreiten der Grenze in den Bereich, oder das aus dem Bereich detektiert.

## 2. LCD - Line Crossing Detection

Die Detektion bewegter Objekte, die eine frei konfigurierbare Linie innerhalb des Videobildes überqueren - wobei die Bewegungsrichtung gewählt werden kann.

## 3. SOD - Stationary Object Detection

Erkennen verloren gegangener, oder auch hinzugefügter Objekte innerhalb eines konfigurierten Bereiches im Videobild.

## 4. PD - Pedestrian Detection

Bewegte Objekte (Fußgänger), die sich vollständig innerhalb eines gewählten Bereiches bewegen, werden detektiert.

## 5. FC - Face Detection

Erkennen von Gesichtern innerhalb eines konfigurierten Bereiches im Videobild.

## 6. CC - Cross Counting

Zählfunktion für detektierte bewegte Objekte, die eine frei konfigurierbare Linie innerhalb des Videobildes überqueren - wobei die Bewegungsrichtung gewählt werden kann.