



Übersicht aller VC-Apps



8-Kanal Netzwerkrekorder (NVR), R-Serie

Art: 16837

- HDMI-Ausgang (1920 x 1080), VGA-Ausgang
- Anschluss von IP-Kameras (max. 2MP)
- ONVIF 2.3 und RTSP kompatibel
- Direktes Einbinden von VC-IP-Kameraserien möglich:
- R-Serie, M-Serie, A-Serie
- USB-Anschlüsse für Mausbedienung oder Datenauslagerung auf USB-Stick und externe Festplatte
- Vereinfachte Auslagerungsmöglichkeit (Easy Export)
- Netzwerkanschluss RJ45 für Zugriff über Windows PC Software (Client, CMS), Mac Computer (CMS), oder Browser (Internet Explorer)
- Zugriff mit iPhone, iPad und Android Handy.
- Frei konfigurierbare Privatzenen

Technische Daten

Artikel	16837			
Daten	Betriebsspannung	230V AC	12V DC, 2A (Steckernetzteil)	
	Abmessungen (BxHxT)	300 x 52 x 235 mm		
	Gewicht	1,65 Kg		
	Betriebstemperatur	0° bis + 40°		
	Luftfeuchtigkeit	10% - 85% nicht kondensierend		
	Schutzart nach VDE	IP-40		
	Sicherheit/Störemission	EN 60950, 60065	EN 50081-1, 55011 Klasse B	
Video	Eingänge	1x RJ45 für 8 IP-Kameras (max. 2MP)		
		Signal	IP, ONVIF 2.3 & RTSP kompatibel	
		Videoverlusterkennung	Ja	
	Ausgänge	1x HDMI (Hauptmonitor)	1920x1080	
		1x VGA (Hauptmonitor)	1280x1024, 1024x768, 800x600	
		BNC	Nein	
		Spot-Out/Call	Nein	
Loop-Out	Nein			
Aufnahme	Kompression	H.264		
	Auflösung PAL	Full HD	1920x1080/1280x720/704x576	
	Bilder pro Sekunde	Pro Kanal bei Full HD	Netzwerklast gesamt: max. 100 Mbps	
	Modus (Kameraabhängig)	Zeitplan, Daueraufnahme, Bewegung, Alarmeingänge		
	Voralarm	Ja/Nein – auswählbar		
	Nachalarm	30 Sekunden, 1 Minute, 2 Minuten, 5 Minuten einstellbar		
Alarm	Eingänge	8x, Klemmblock (NC/NO wählbar)		
	Ausgänge	1x, Klemmblock (potentialfrei)		
	Modus (Kameraabhängig)	Kombinierbar mit Zeitplan (Bewegung, Alarm-In, Videoverlust), E-Mail, Vollbild Pop-Up		
Liveansicht	Darstellung	1-Kanal Vollbild, geteilter Bildschirm: 4-Fach, 9-Fach		

Technische Daten

Wiedergabe	Darstellung	1-Kanal Vollbild, geteilter Bildschirm: 4-Fach	
	Geschwindigkeit	x2, x4, x8, x16 (Vorwärts/Rückwärts)	
	Suchmodus	Zeit, Ereignisse (Bewegung, Alarme), Log	
	Integrierte Auslagerungsmöglichkeit von Videosequenzen (Anfangs- und Endmarkierung)		
Netzwerk	Anschluss	1x RJ45, 1000Mbit	
	Zugriff	Lokal	DHCP, statische IP
		Internet	Über Portweiterleitung im Router
	Stream	Auflösung, Bilder pro Sekunde, Qualität einstellbar	
	Verbindung Windows	Browser (IE), Software (CMS)	
		(Live, Suche, Wiedergabe, Auslagern, PTZ, Konfiguration)	
	Verbindung Apple	Clientsoftware für MAC (Liveansicht, Suche, Wiedergabe)	
Verbindung Smartphones	iPhone, iPad, Android (Liveansicht, Suche, Wiedergabe)		
Speicherung	Lokale Aufzeichnung	Interne Festplatte, max. 1x 4TB SATA	
	Auslagerung	USB	Stick, Festplatte
			„Easy Export-Funktion“
		E-SATA	Festplatte
		Netzwerk	LAN/Internet über Browser oder Software
Sonstiges	Benutzerverwaltung	Verschiedene Benutzer, Zuordnung der Funktionen	
	RS-485 Schnittstelle	nein	
	SMART-Funktion	nein	
	USB-Anschlüsse	2x auf Geräterückseite – für Mausbedienung, Auslagerung	
		auf USB-Stick, Upgrade	
	Menü	Grafische Oberfläche	
	Unterstützte Sprachen	Deutsch, Engl., Span., Franz., Dän., Ital., Port., Russ., Rumän., Türk.	
	Digitaler Zoom	In der Wiedergabe	2x, 3x, 8x
	Privatzonen	Frei konfigurierbar in allen Kamerabildern (Kameraabhängig)	
Kompatible Kameras	R-Serie, M-Serie, A-Serie, alle ONVIF 2.3 und RTSP-fähige IPC		
Zubehör	Mitgeliefert	Steckernetzteil (230V AC, 12V DC, 2A), Netzkabel, Fernbedienung,	
		Maus, CD mit Anleitungen und Software	
	Notwendig	Festplatte (1x intern max. 4 TB SATA)	

Vorder- und Rückansicht



Zugriff über Netzwerk



Microsoft Windows PC
Software: Client, CMS
Browser: Internet Explorer



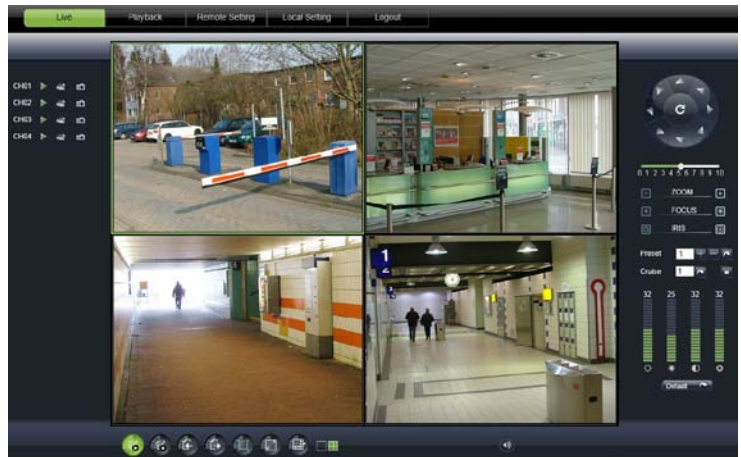
Apple / Mac Os
Software: CMS

Funktionen:

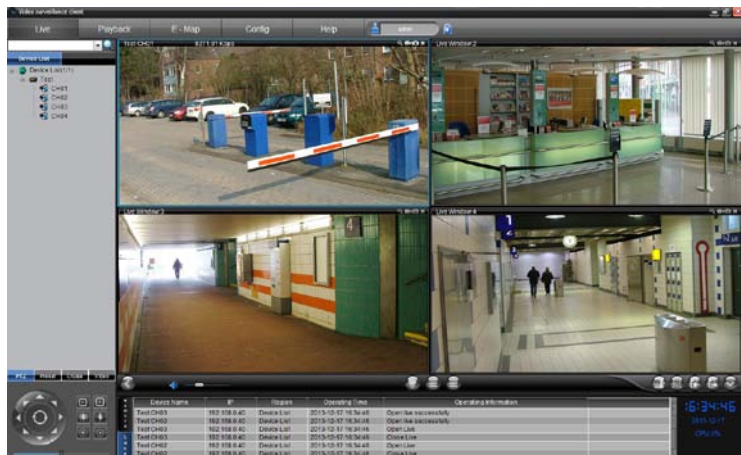
Livebildansicht (Multi- und Vollbilddarstellung), Wiedergabe, Suche (Alarm, Zeit, Ereignisse), PTZ, Einstellungen am Rekorder ändern.

Über die CMS können bis zu 16 Rekorder eingebunden werden. Somit ist eine Darstellung von 64 Kamerabildern gleichzeitig möglich.

Internet Explorer



Software



Videokomponenten...

konzipiert für professionelle Videosysteme

Zugriff über Smartphone



iPhone / iPad

- Applikation aus dem Appstore „RXCamPro“ / „RXCamLink“
- Livebildansicht (Vollbild, 4-fach)
- PTZ Steuerung
- Suche und Wiedergabe von aufgezeichneten Daten
- Verwaltung mehrerer Rekorder



Android

- Applikation aus dem Google Play Store „RXCamPro“ / „RXCamLink“
- Livebildansicht (Vollbild, 4-fach)
- PTZ Steuerung
- Suche und Wiedergabe von aufgezeichneten Daten
- Verwaltung mehrerer Rekorder

