

# Videokomponenten...

konzipiert für professionelle Videosysteme

## App-Download



Android  
(Google Play Store)



iPhone  
(App Store)



### 4-Kanal Analog/AHD-Rekorder mit Anschlussmöglichkeit für bis zu 6 IP-Kameras

**Art: 16819**

- HDMI-Ausgang (1920 x 1080), VGA-Ausgang
- Anschluss von hochauflösenden AHD-Kameras, sowie Analog-Kameras
- AHD: 60FPS@FullHD (15FPS/Kanal) Analog: 100FPS@D1 (25FPS/Kanal)
- Netzwerkanschluss RJ45 für Zugriff über Windows PC Software (Client, CMS), Mac Computer (CMS), oder Browser (Internet Expl.), sowie Möglichkeit 6 IP-Kameras einzubinden
- USB-Anschlüsse für Mausbedienung oder Datenauslagerung auf USB-Stick und externe Festplatte
- Vereinfachte Auslagerungsmöglichkeit (Easy Export)
- P2P-Funktion für Zugriff über Internet
- App für iPhone, iPad und Android (mit Push-Nachrichten-Funktion)
- Frei konfigurierbare Privatzonen

## Technische Daten

Artikel				
Daten	Betriebsspannung	230V AC	12V DC, 2A (Steckernetzteil)	
	Abmessungen (BxHxT)	300 x 50 x 220 mm		
	Gewicht	1,65 Kg		
	Betriebstemperatur	0° bis + 40°C		
	Luftfeuchtigkeit	10% - 85% nicht kondensierend		
	Schutzart nach VDE	IP-40		
	Sicherheit/Störemission	EN 60950, 60065	EN 50081-1, 55011 Klasse B	
Video	Eingänge	BNC Analog/AHD	4-Kanal, 1 Vss, 75 Ohm	
		Signal	PAL/NTSC (autom. Erkennung)	
		Videoverlusterkennung	Ja	
		Einbinden von bis zu insg. 6 IP-Kameras über Netzwerk möglich, bzw. 2x zusätzlich (4x A/AHD + 2 IPC = 6 Videobilder gleichzeitig)		
	Ausgänge	1x HDMI (Hauptmonitor)	1920x1080, 1280x720	
		1x VGA (Hauptmonitor)	1920x1080, 1280x1024, 1024x768	
		BNC	Nein	
		Spot-Out/Call	Nein	
		Loop-Out	Nein	
	Aufnahme	Kompression	H.264	
Auflösung PAL		FullHD/960H/D1	1920x1080/976x582/720x576	
Bilder pro Sekunde		Pro Kanal bei FullHD	AHD: 15 fps (Analog: 25 fps bei D1)	
Modus		Zeitplan, Daueraufnahme, Bewegung		
Voralarm		Ja/Nein - auswählbar		
Nachalarm		30 Sekunden, 1 Minute, 2 Minuten, 5 Minuten einstellbar		
Alarm	Eingänge	Nein		
	Ausgänge	Nein		
	Modus	Nein		
Liveansicht	Darstellung	1-Kanal Vollbild, geteilter Bildschirm: 4-Fach		
Wiedergabe	Darstellung	1-Kanal Vollbild, geteilter Bildschirm: 4-Fach		
	Geschwindigkeit	x2, x4, x8, x16 (Vorwärts/Rückwärts)		
	Suchmodus	Zeit, Ereignisse (Bewegung, Alarme), Log		
	Integrierte Auslagerungsmöglichkeit von Videosequenzen (Anfangs- und Endmarkierung)			

## Technische Daten

Netzwerk	Anschluss	1x RJ-45, 10/100Mbit		
		Bis zu 6 IP-Kameras über Netzwerk möglich (max. insg. 8Mbps)		
	Zugriff	Lokal	DHCP, statische IP	
		Internet	P2P, Portweiterleitung im Router	
	Stream	Auflösung, Bilder pro Sekunde, Qualität einstellbar		
	Verbindung Windows	Browser (IE), Software, CMS (Live, Suche, Wiedergabe, Auslagern, PTZ, Konfiguration)		
	Verbindung Apple	Clientsoftware für MAC (Liveansicht, Suche, Wiedergabe)		
	Verbindung Smartphones	iPhone, iPad, Android (App: RXCamView - Live, Suche, Play, Push)		
	Protokolle	ONVIF 2.3 (für IP-Kameras), RTSP		
Kompatible IP-Kameras	R-Serie, M-Serie, A-Serie, alle ONVIF 2.3 und RTSP-fähige IPC			
P2P	Ja			
Speicherung	Lokale Aufzeichnung	Interne Festplatte, max. 1x 6 TB SATA		
	Auslagerung	USB	Stick, Festplatte „Easy Export-Funktion“	
		E-SATA	Festplatte	
		Netzwerk	LAN/Internet über Browser oder Software	
Sonstiges	Benutzerverwaltung	Verschiedene Benutzer, Zuordnung der Funktionen		
	RS-485 Schnittstelle 1	Bedienung von PTZ-Kameras (Pelco D, Pelco P)		
	SMART-Funktion	Festplattenfehlerkontrolle mit Alarmmeldung		
	USB-Anschlüsse	1x Rück-, 1x Vorderseite - für Mausbedienung,		
		Auslagerung auf USB-Stick, Upgrade		
	Menü	Grafische Oberfläche		
	Unterstützte Sprachen	Deutsch, Engl., Span., Franz., Dän., Ital., Port., Russ., Rumän., Türk.		
	Audio	4 Eingänge / 1 Ausgang (Chinch/RCA)		
	Digitaler Zoom	In der Wiedergabe	2x, 3x, 8x	
Privatzonen	Frei konfigurierbar in allen Kamerabildern			
Zubehör	Mitgeliefert	Steckernetzteil (230V AC, 12 DC, 2 A), Netzkabel, Fernbedienung, Maus, CD mit Anleitungen und Software		
	Notwendig	Festplatte (1x intern max. 6 TB SATA)		

Rückansicht



Zugriff über Netzwerk



Microsoft Windows PC  
Software: CMS  
(Central Monitoring Software)  
Browser: Internet Explorer



Apple / Mac Os  
Software: CMS

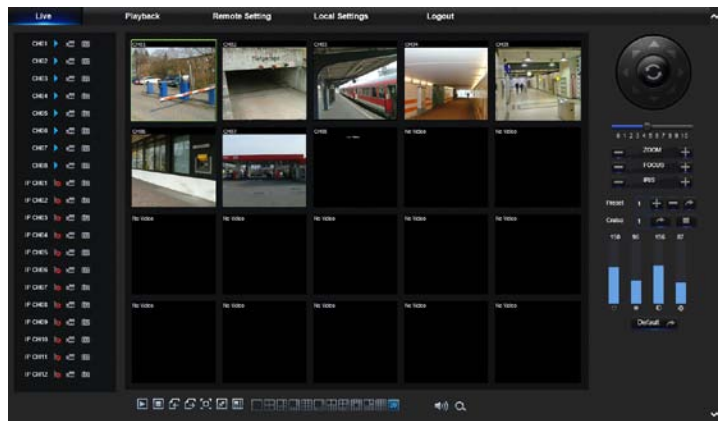
**Funktionen:**

Livebildansicht (Multi- und Vollbilddarstellung), Wiedergabe, Suche (Alarm, Zeit, Ereignisse), PTZ, Einstellungen am Rekorder ändern.

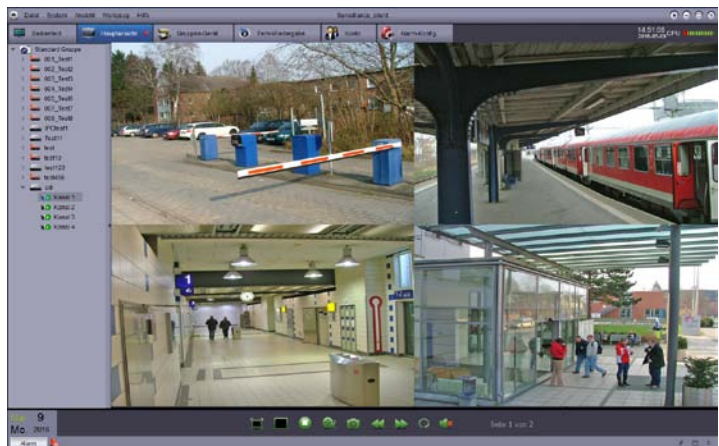
Über die CMS können bis zu 16 Rekorder eingebunden werden. Somit ist eine Darstellung von 64 Kamerabildern gleichzeitig möglich.

Integrierte Suchfunktion für Geräte (DVR, NVR & IP-Kameras der gleichen Serie) zum Einbinden über LAN, sowie Erstellung von Lageplänen und Verwaltung der lokalen Aufzeichnung.

Internet Explorer



Software



# Videokomponenten...

konzipiert für professionelle Videosysteme

## Zugriff über Smartphone



### iPhone / iPad

- Applikation aus dem Appstore / „RXCamView“
- Livebildansicht (Vollbild, 4-fach)
- PTZ Steuerung
- Suche und Wiedergabe von aufgezeichneten Daten
- Verwaltung mehrerer Rekorder
- P2P mit Push-Funktion



### Android

- Applikation aus dem Google Play Store / „RXCamView“
- Livebildansicht (Vollbild, 4-fach)
- PTZ Steuerung
- Suche und Wiedergabe von aufgezeichneten Daten
- Verwaltung mehrerer Rekorder
- P2P mit Push-Funktion

