

Lüfterloser digitaler H264 Triplex Video Langzeitrecorder für max. 4 Video- / Alarmeingänge, inkl. Bewegungsalarm, Netzwerk

Art. Nr. 15004 Modellbezeichnung VC-DVR4-100-WAN

Version 4-Kanal DVR



H264

VDE CE EMC

Technische Daten

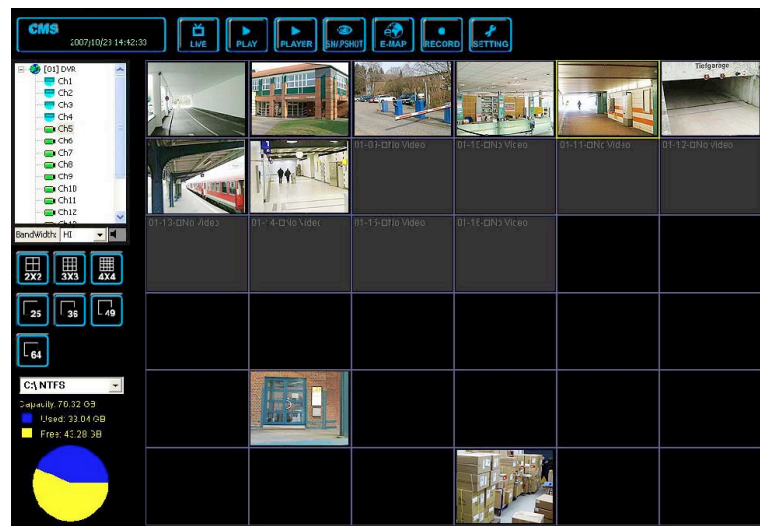
Triplexfunktion	Aufnahme, Wiedergabe, Netzwerkzugriff gleichzeitig
Videopegel	FBAS 1 Vss/75 Ohm
Fernsehnorm	CCIR, PAL 625 Linien, 50 Bilder
Auflösung (digital)	6,75 MHz (540 Linien) 720 x 576 Punkte (Besser als VHS)
Graustufen	8bit 256 Stufen
Farbskala	24bit 16 Millionen Farbtöne (8bit Y, 8bit U, 8bit V)
Kompressionsverfahren	H264
Bilder pro Sekunde (Aufnahme)	100 Bilder bei Auflösung 352x288, 50 Bilder bei Auflösung 720x288, 25 Bilder bei Auflösung 720x576
Bilder pro Sekunde (Live Ansicht)	100 Bilder bei Auflösung 704x576
Speichergruppen	Ringspeicher / Alarmspeicher
Kamerakonfiguration	Je Kanal einstellbar
Aufzeichnungsdauer	Je nach Festplatten und Kompression
Anzeige / Wiedergabedarstellung	1, 4-fach / 1, 4-fach
USB	Unterstützung für USB-Maus, Art.Nr. 12104, USB-Stick
Netzwerk	Integrierter 4-Kanal Webserver
Netzwerkanschluß	1 x RJ-45 Ethernet 10/100 MBit
Benutzerrechte	Jedem Benutzer kann zugeordnet werden, welche Funktionen ausgeführt werden dürfen
W-LAN	Mit Adapter Art.Nr. 11911
Bedienung	Über WAN/LAN, Bedienpult, Gerät, optionaler Fernbedienung (Art.Nr. 15002)
Datenauslagerung	Über USB-Festplatte, USB-Stick, CD/DVD über Art.Nr.12065, Download über WLAN/LAN, Mitschnitt
Suchlauf	Direkte Suche, Alarm, Ereignisse
Wiedergabe	2, 4, 8, 16, 32-fach Vor-/Rückwärts
Suchkriterien	Datum, Zeit, individuelle Alarmmeldungen, Hochgeschwindigkeitssuche usw.
Signal / Rauschabstand	> 62 dB
Synchronisation	Intern
Programmierung	Vor Ort oder über Fernzugriff
Alarmeingänge / -ausgänge	4 x / 1 x (Schließer / Öffner)
Alarmhistorie	Ja
Alarmbenachrichtigung	Per E-Mail, SMS-Benachrichtigung über E-Mail Funktion, Popup lokal, Popup über CMS-Software
Betriebstemperatur	0 ° bis + 40° C
Luftfeuchtigkeit	10%-85% nicht kondensierend
Störemission entrpr.	EN 50081-1, 55011 Klasse B
Sicherheit	EN 60950, 60065
S-ATA Festplattenanschlüsse (je max. 1TB)	1x intern
Schutzart nach VDE	IP - 40
Anschlüsse	4 x BNC Eingang, 1 x BNC Ausgang, 1 x VGA Ausgang (optional) mit Art.Nr. 15007
Audioanschlüsse	4 x Eingang, 1 x Ausgang
Betriebsspannung	240V AC
Abmessungen (B x H x T)	220 x 56 x 325 mm
Gewicht	1,75 kg
Steuerungsmöglichkeit	Bedienpulte Art.Nr. 14375, 14381

Zubehör optional

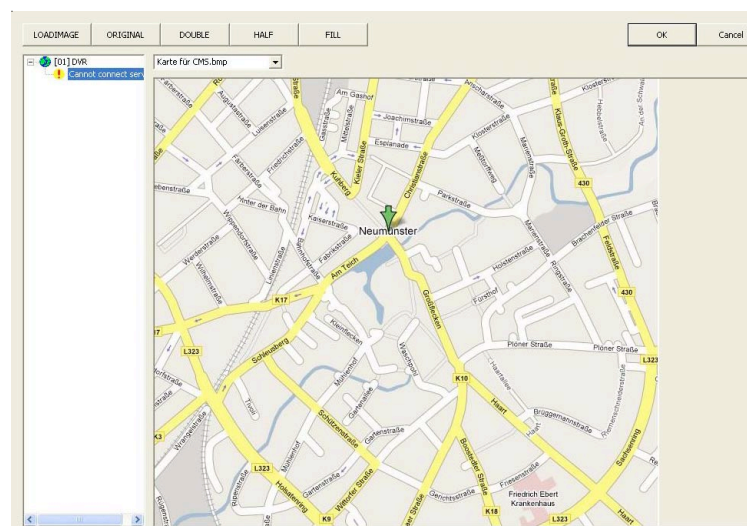
Festplatten 1x intern (max. 1TB),
 Maus Art. Nr. 12104, VGA Modul Art.Nr. 15007,
 W-LAN Adapter Art.Nr. 11911,
 Externer DVD Brenner Art.Nr. 12065,
 IR-Fernbedienung Art.Nr. 15002
 Alarm / RS-485 Anschlußplatine Art.Nr. 20267

Die Rekorder Art. Nr. 15004, 15016-DVD, 15016-HDD, 15216 und 15416 können mit einer CMS Software verbunden werden. Die CMS Software kann 64 Bilder von beliebigen Rekordern darstellen. Es ist möglich, wenn der Computer über 4 Monitore verfügt, die CMS Software 4 mal zu starten, dann haben Sie Zugriff auf 256 Kanäle. Folgende Funktionen werden von der CMS Software unterstützt:

- Wiedergabe
- Einstellungen am Rekorder durchführen
- Liveansicht
- Landkartenfunktion
- Lokaler Mitschnitt
- Lokale Wiedergabe
- Einzelnes Bild speichern
- Wiedergabe und Liveansicht gleichzeitig
- Bilder frei positionierbar
- Alarm Popup



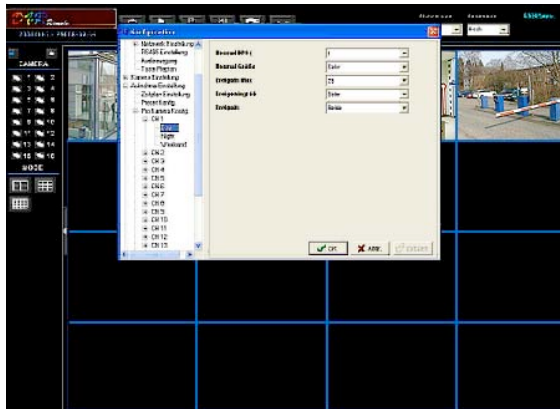
CMS Software in der Liveansicht



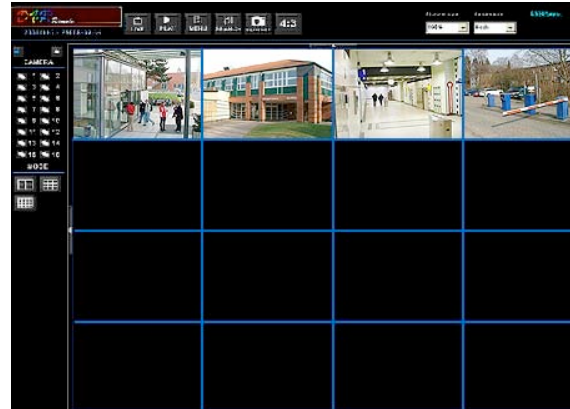
Ansicht des Lageplans

EZburn Funktion: Einfaches Auslagern von Daten direkt im Wiedergabemodus. Anfangstelle anfahren, 1 x Copy-Taste drücken, dann die Endstelle anfahren und nocheinmal die Call-Taste drücken. Anschließend das Backup-Gerät wählen (USB-Stick, CD, USB-Festplatte), dann Enter drücken.

EZsetup Funktion: Der Rekorder kann so konfiguriert werden, dass der Kunde nur die gewünschte Aufnahmezeit in Tagen einstellt, der Rekorder berechnet die notwendigen Einstellungen wie Bilder pro Sekunde und Kompression selbstständig.



Webserver Rekorderkonfiguration



Webserver Liveansicht

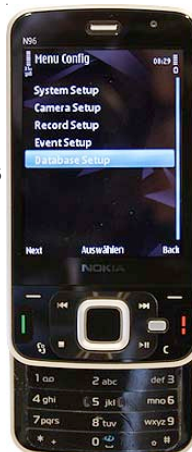
Zugriff per Handy (Symbian) und I-Phone:

Der Zugriff mit einem Handy auf den Rekorder ist möglich, hier für ist erforderlich das der Rekorder am Internet angeschlossen ist.

Livezugriff auf die Kanäle/Kameras



Konfigurations Menü über ein Handy



Zugriff über I-Phone

Liveansicht der einzelnen Kanäle/Kameras



Folgende Funktionen stehen stehen zur Verfügung:

Über ein Mobiltelefon

- Liveansicht der einzelnen Kanäle/Kameras
- Wiedergabe einer bestimmten Zeit
- Konfiguration des Rekorders
- Aufrufen und Abspielen der Alarmer

- Zugriff mit Blackberry möglich

Über ein I-Phone

- Liveansicht der einzelnen Kanäle/Kameras

Hinweis : Die Mobiltelefon Software wird nur in englischer Sprache geliefert.
Bitte erfragen Sie die kompatiblen Mobiltelefone.