



Art: 14596

## 16 Kanal Hybridrekorder

### Funktionen:

- 16 Video- und Audioeingänge
- 4 Alarmeingänge
- 4 Relaisausgänge
- 64 MP für alle Kameras zusammen
- Gesichtserkennung
- Autotracking mit PTZ Kamera
- Zählfunktion
- POS
- Lageplan mit Kameraposition
- CMS & Klientsoftware für Fernzugriff
- iPhone und Android Applikation (kostenlos)
- Zeitplangesteuerte Aufnahme

## Lieferumfang:

Maus  
Tastatur  
Kaltgerätekabel  
Software auf CD

## Empfehlenswertes Zubehör:

Art.Nr. 12125 3 x 3,5" Hot Swap Wechselrahmen  
Art.Nr. 12126 19" Auszugschienen  
Art.Nr. 12114 4fach COM-Karte  
Art.Nr. 12112 8fach COM-Karte  
Art.Nr. 13911 VGA Verlängerung über RJ-45  
Art.Nr. 13912 Maus / Tastatur Verlängerung über RJ-45  
Art.Nr. 14532 Datensicherungs-CD

## Technische Daten:

Betriebssystem  
Festplatte  
Videopegel  
Fernsehnorm  
Auflösung (digital)  
Graustufen  
Farbskala  
Kompressionsverfahren  
Speichergruppen  
Aufzeichnungsdauer  
Anzeige / Wiedergabedarstellung  
Anzeige / Aufnahmegeschwindigkeit  
Suchlauf

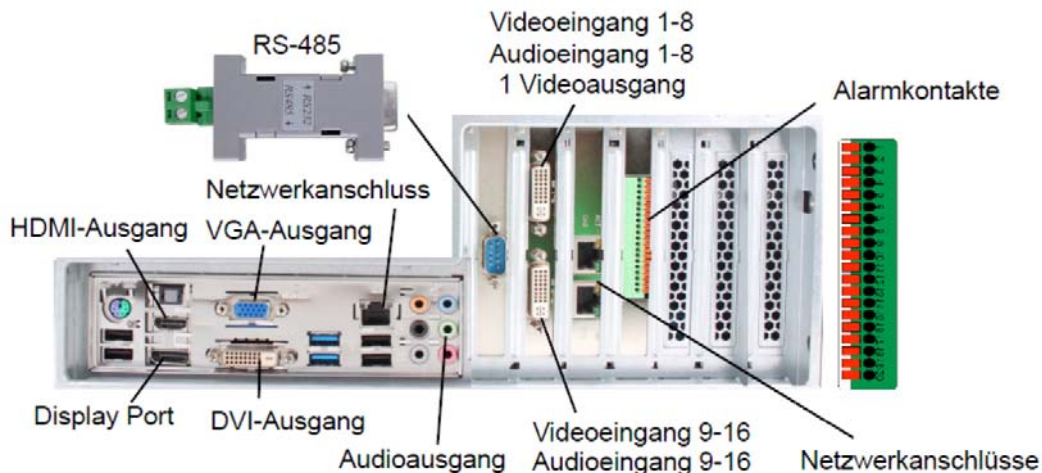
Suchkriterien  
Signal / Rauschabstand  
Kameras  
I P / Analog  
Synchronisation  
Programmierung  
Alarmeingänge / -ausgänge  
Alarmhistorie  
Betriebstemperatur  
Störemission entspr.  
Störfestigkeit entspr.  
Sicherheit  
Schutzart nach VDE  
Anschlüsse:  
Video

Audio  
Netzwerk  
Serielle Schnittstelle  
Gehäuse  
Betriebsspannung  
Abmessungen (B x H x T)  
Gewicht

Windows 7 Professional 64 bit  
1 x 30GB SSD  
FBAS 1 Vss/75 Ohm  
CCIR, PAL 625 Linien, 50 Bilder  
6,75 MHz (540 Linien) 720 x 576 Punkte (Besser als VHS)  
8bit 256 Stufen  
24bit 16 Millionen Farbtöne (8bit Y, 8bit U, 8bit V)  
MPEG4, H264, MJPEG  
Ringspeicher / Alarmspeicher / Textspeicher  
Je nach Festplatten und Kompression  
1, 4, 8, 9, 13, 16-fach / 1, 4, 8, 9, 13, 16-fach  
400 FPS @ 640 x 480  
Direkte Suche, Alarm, Timer, Ereignisse, POS  
Bewegungs-, Panorama- und Symbolsuche  
Datum, Zeit, individuelle Alarmmeldungen, Hochgeschwindigkeitssuche usw.  
> 62 dB  
Max. 16 IP oder Analog  
bis zu 64MP mit bis zu 25fps  
Intern  
Vor Ort oder über Fernzugriff  
4 / 4 x (Schließer / Öffner)  
Ja  
5° bis + 40° C  
EN 50081-1, 55011 Klasse B  
EN 50082-2, 50204, 61000-4  
EN 60950, 60065  
IP - 40

16 x BNC Eingänge, 1 x Chinch Ausgang (Spot Monitor)  
1 x VGA, 1 x DVI-D, 1 x HDMI (optional ist einer für Alarmbilder nutzbar)  
16 x Chinch Eingang  
3 x RJ-45 10/100/1000  
1 x für PTZ oder POS  
19" 4HE  
240V AC  
485 x 180 x 470 mm  
18,5 kg

## Rückseite



## Intelligente Funktionen

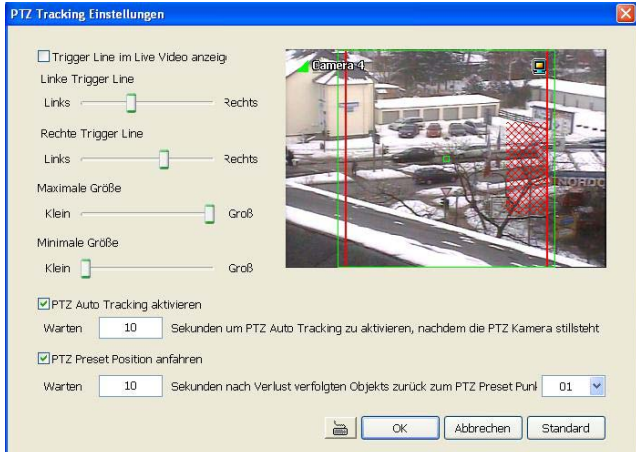
Der Rekorder verfügt über mehr als 250 IP-Kamera Protokolle sowie das ONVIF Protokoll, durch diese Funktion kann nahezu jede IP Kamera in das System eingebunden werden. Auch Megapixel IP-Kameras mit bis zu 5 Megapixel können angeschlossen werden. Die Gesamtkapazität aller angeschlossenen Kameras kann bis zu 64 Megapixel betragen. Ein Zugriff per PDA und Handy sowie iPhone\* ist möglich. Intelligente Funktionen runden das Konzept des Rekorders ab.

### Gesichtserkennung



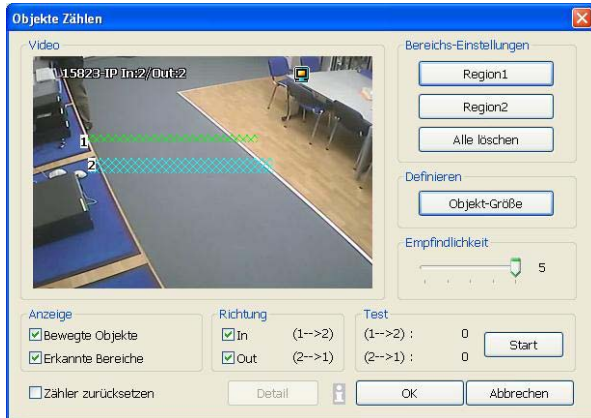
Die Gesichtserkennung erkennt Gesichter und stellt diese seitlich als Thumbnail da.

### Autotracking mit PTZ Kamera

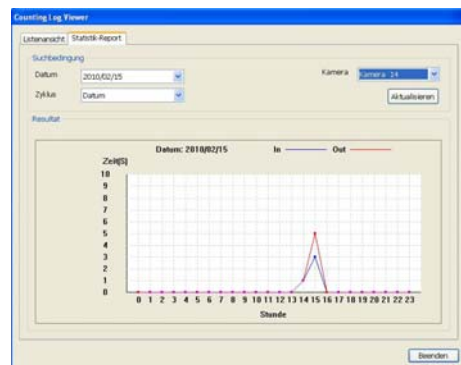


Der Rekorder verfügt über eine Autotrackingfunktion für angeschlossene PTZ Dome Kameras. Die Trackingsoftware kann Objekte horizontal verfolgen, die Kamera schwenkt dem Objekt nach Links oder Rechts hinterher.

## Zählfunktion



Die Zählfunktion ermöglicht das Zählen von Objekten in beide Richtungen. Die Ausgabe der Daten erfolgt als Liste oder als Grafik. Die Daten können auch als Datei ausgelagert werden, um diese einem weiteren Auswerteprogramm bereit zu stellen.



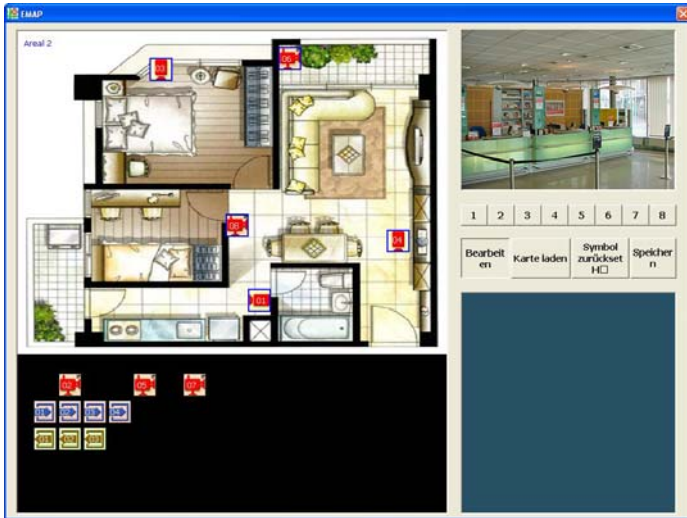
Grafische Auswertung

Zeit	Kamera	Ereignis
2010/02/15 14:59:25.991	14	In (2)
2010/02/15 14:59:28.507	14	Out (8)
2010/02/15 15:02:47.366	14	In (1)
2010/02/15 15:02:55.382	14	Out (1)
2010/02/15 15:06:21.979	14	In (1)
2010/02/15 15:06:32.054	14	Out (1)
2010/02/15 15:08:31.850	14	In (1)
2010/02/15 15:08:44.350	14	Out (1)
2010/02/15 15:09:24.491	14	Out (1)
2010/02/15 15:11:21.772	14	Out (1)

Auswertung als Liste

\*Eingetragenes Warenzeichen der jeweiligen Firma

## Lageplan



Es können bis zu 8 Lagepläne angelegt werden.  
Die Kameras sind auf dem Lageplan frei positionierbar.  
Der Status der Kameras wird farblich angezeigt

Weitere intelligente Funktionen sind:

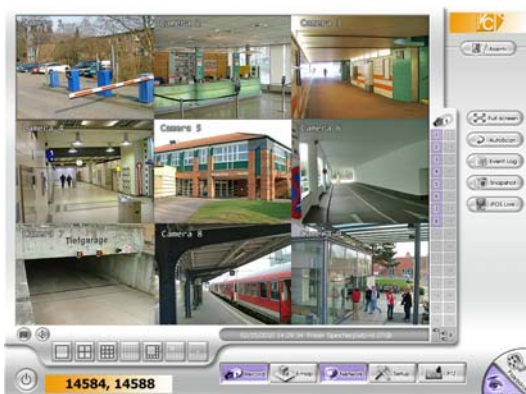
- Alarm bei verdeckter oder verstellter Kamera
- Alarm bei stehengelassenen Objekten (Kofferrfunktion)
- Aufmerksamkeitsfunktion (Benutzer muss alle 60 Min. Taste drücken)
- Feste Einstellung für Aufnahmezeit
- Integriertes Wasserzeichen
- FTP Übertragung
- Landkarten Popup

## Serversoftware

Die Serversoftware sowie die Clientsoftware passen die Darstellung an die Auflösung sowie das Seitenverhältnis (4:3, 16:9) an den Bildschirm an. Die maximale Auflösung ist 1920 x 1080 (Full HD) im 16:9 Format.



Server-Software in Full HD Auflösung  
1920 x 1080 Pixel im 16:9 Format



Server-Software in Auflösung  
1024 x 768 Pixel im 4:3 Format

## Suche nach Bildern auf dem Server



Der Rekorder unterstützt 5 Suchmodi

Suchbildschirm Server es stehen Ihnen 5 Suchmodi zur Verfügung:

**Standardsuche:** über den farbigen Zeitstrahl kann der genaue Zeitpunkt aufgerufen werden und bis zu 16 Kameras zeitgleich dargestellt werden.

**Symbolsuche:** über den farbigen Zeitstrahl kann der genaue Zeitpunkt aufgerufen werden. Es wird ein Kanal über den ganzen Tag, Woche oder Monat dargestellt. Durch anklicken des Videobildes im gewünschten Zeitbereich erfolgt eine Anzeige der gespeicherten Bilder im nächsten Modus z.B. Stundenmodus, beim nächsten Klick erscheint der 10 Minuten Modus. Diese Funktion kann wiederholt werden bis Sie das gewünschte Bild gefunden haben.

**Bewegungssuche:** Es kann ein Bereich einer Kamera durch ein Fenster markiert werden und der Rekorder sucht alle Zeiten aus den Aufnahmen heraus in denen sich etwas innerhalb des markierten Feldes bewegt hat.

### Suche nach Textdaten:

Zum Beispiel Suchen nach einem Stornovorgang. In einem Textfeld wird der zu suchende Text „Storno“ eingegeben. Durch einen Mausklick wird nach dem Text gesucht. Alle Transaktionen, die diesen Text beinhalten, werden mit Zeit und Datum angezeigt. Durch Klicken auf eine Transaktion wird das zugehörige Bild mit der Texteinblendung abgespielt.

### Suche über Alarmlisten:

Die Alarme werden in einer Liste angezeigt, durch Anklicken des Alarmes werden die Bilder angezeigt.

## Einstellungen der Kameras

**Kamera Einstellungen**

ALLE
◀ ▶

01020304050607080910111213141516

IPIPIPIPIPIPIPIP

Einschalten

**Kamera**

Anzeige

Name:

Beschreibung:

**Bild justieren**

Helligkeit:  50

Kontrast:  50

Farbton:  50


Sättigung:  50

Störungs-Reduktion

Automatische-Helligkeits-Kontrolle

Nachtsicht

Deinterlace aktivieren 2 ▾ ?



**Kamera**

- Camera 1
- Camera 2
- Camera 3
- Camera 4
- Camera 5
- Camera 6
- Camera 7
- Camera 8
- 11902
- 11970V-IP
- 11913
- 11915
- 11970V-IP
- 15823-IP
- 11956-IP
- H.264

**Gruppe**

- Standard-Gruppe

Nach Kamera-Name ar + -

**Eingabe**

Analoge Kamera

Remote DVR Einstellungen

IP-Kamera P Einstellungen Detail

Objekte Zählen Detail

Gesichtserkennung Detail

PTZ Tracking Detail

OK Abbrechen Standard1 Standard2

## Gehäusefunktion

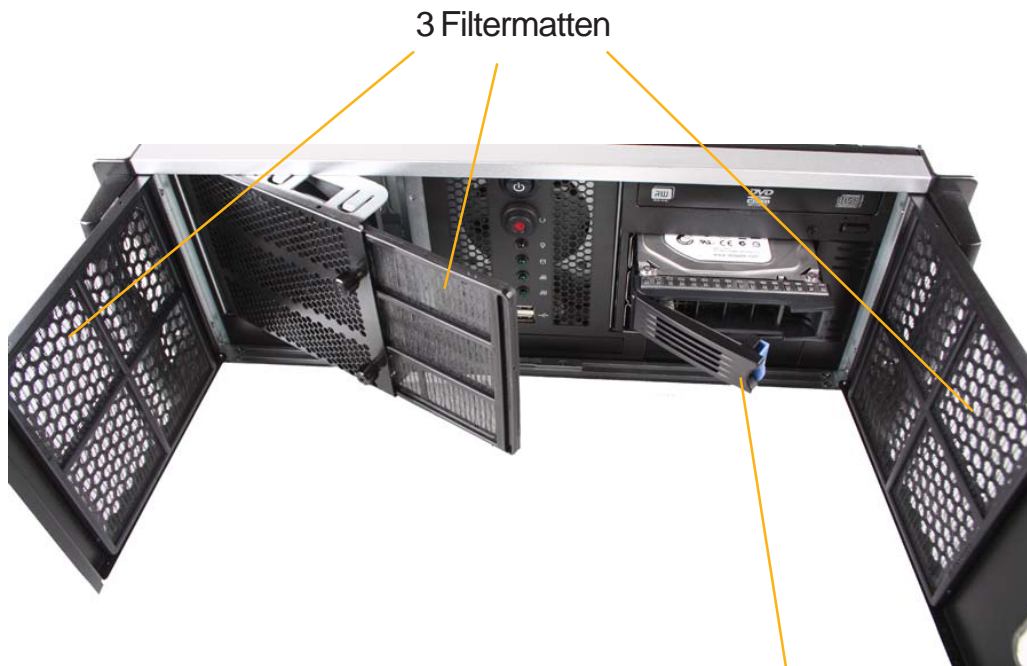
Der Rekorder wird in einem professionellen 19 Zoll Gehäuse (4HE) zum Einbau in einen 19 Zoll Schrank geliefert.

Das 19 Zoll Gehäuse verfügt über 3 Luftfilter welche das Innenleben von Staub schützen. Die Laufwerke sind alle durch Puffer gegen Erschütterungen geschützt. Optional ist das Gerät mit seitlichen 19 Zoll 3 fach Auszugschienen sowie einem 3 x 3,5" Hot Swap Wechselrahmen lieferbar.

Gummipuffer



19" Auszugschienen  
 (optional Art.Nr. 12126)



3 x 3,5" Hot Swap Wechselrahmen (optional  
Art.Nr. 12125)



Bei Verwendung der VC Kameras aus der A-Serie sind folgende Funktionen zusätzlich möglich :

Von dem Rekorder aus können die Einstellungen der Kameras gespeichert werden und bei Bedarf in die Kamera zurück geladen werden.

Ein Scanner für die Kameras steht zur Verfügung, mit diesem können die Kameras im Netz gefunden werden, auch wenn die IP Adresse außerhalb des Segmentes liegt. Die IP Adressen der Kameras können dann mit dem Scanner konfiguriert werden.

Bei Verwendung der VC Kameras aus der T-Serie sind folgende Funktionen zusätzlich möglich :

Ein Scanner für die Kameras steht zur Verfügung, mit diesem können die Kameras im Netz gefunden werden. Die IP Adressen der Kameras können dann mit dem Scanner konfiguriert werden. Das mitgelieferte Tool ermöglicht mit einem Klick alle Kameras der T-Serie in dem Netzwerk mit einer neuen Firmware zu versehen. Wenn eine Kamera der T-Serie mit Motorzoom eingesetzt wird, ist es auch möglich mit dem Rekorder die Winkel der Objektive von den IP Kameras einzustellen, die Schärfe wird dann automatisch durch den Autofokus nachgestellt.