



Art: 12765

17" LCD-Monitor mit integriertem 4-Kanal Video-Langzeitrecorder

Der professionelle LCD-Monitor mit integriertem MPEG 4 DVR ist für gleichzeitige Aufnahme von bis zu 4 Kamerasignalen geeignet. Durch die Quadraplexfunktion kann während der Aufnahme gleichzeitig abgespielt werden und Dateien auf einen PC kopiert werden.

Durch die MPEG 4 Technologie kann wesentlich länger als bei einem herkömmlichen DVR auf einer Festplatte aufgezeichnet werden. Durch die optische Balkenanzeige beim Suchen können die Bilder einfach ausgewertet werden.

Der integrierte TCP/IP Anschluß erlaubt es, diesen Recorder in ein LAN oder WAN Netzwerk einzubinden. Sie können wahlweise mit der mitgelieferten Software oder über Internet Explorer auf den Recorder zugreifen.

Der Zugriff mit der Software erlaubt alle Recorderfunktionen auszuführen und Dateien zu übertragen. Bei Zugriff mit dem Internet Explorer ist es möglich, Livebilder abzurufen. In den Recorder kann eine Festplatte mit bis zu 1 TB eingebaut werden.

Die Datenkompression erfolgt nach dem MPEG-4-I Aufzeichnungsverfahren, welches besonders lange Aufzeichnungen auf den Festplatten zulässt. Der Recorder ist mit 4 Videoeingängen ausgerüstet.

Über 4 Alarmeingänge ist eine gezielte Aufzeichnung nach Ereignis gegeben. Ein Alarmausgang kann bei Bedarf den Alarm an andere Geräte übergeben. Der Recorder verfügt über 4 Audioeingänge und einen Audioausgang, mit der Möglichkeit lokal oder über Netzwerk "LIVE" mitzuhören und aufzuzeichnen. Durch zwei getrennte Zeitpläne, einen für die Alarmeingänge, einen für die Dauer/Motion-aufzeichnung (Wochenzeitplan) ist eine gezielte Aufnahme möglich. Die professionelle Bewegungserkennung und die Auslagerung der Daten über die USB-Schnittstelle runden das Gerät ab. Durch die kompakte Bauweise kann das Gerät hervorragend in jede Umgebung integriert werden.

Beschreibung Rekorder

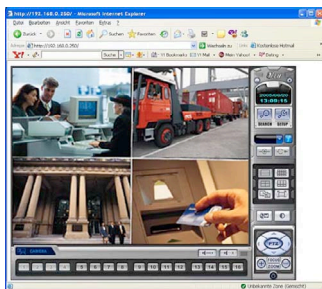
Der Rekorder verfügt über einen Spot-Video-Ausgang um Monitore für Alarmbilder anzuschließen, die Darstellung erfolgt über den integrierten VGA-Monitor. Die Einstellungen für Qualität, Auflösung und Kompression können für jede Kamera getrennt eingestellt werden. Durch die MPEG 4 Technologie ist die Netzwerkübertragung schneller als bei vergleichbaren Recordern mit einem anderen codec. Über die Software können alle wichtigen Menüeinstellungen vorgenommen werden. Die Steuerung von bis zu 4 Geräten mit S/N und/oder Zoomfunktion ist über die RS-485 Schnittstelle möglich. Slow- und Highspeed Dome können lokal von dem Rekorder auch parametrierbar (eingestellt) werden.



Livebildschirm der beiliegenden Software



Suchbildschirm der beiliegenden Software



Zugriff mit Internet Explorer



Zugriff auf 4 Rekorder gleichzeitig

Aufnahmezeiten mit einer 80GB Festplatte in Stunden

Kanäle / FPS	Auflösung			
	Sehr Hoch	Hoch	Standard	Niedrig
4Kanäle(CIF/25FPS)	41	58	93	154
4Kanäle(2CIF/13FPS)	37	46	74	123
4Kanäle(D1/7FPS)	19	23	38	61
4Kanäle(D1/1FPS)	93	132	154	185

Hinweis: Die angegebenen Zeiten beziehen sich auf Daueraufnahme von hellen Objekten mit viel Bewegung, somit ist es möglich, dass Sie unter normalen Bedingungen bis zu 3-mal länger aufnehmen können.

Bildgrößen in Kb: Auflösung 352 x 288 = 3-5 Kb, Auflösung 704 x 288 = 5-10 Kb, Auflösung 704 x 576 = 6-16 Kb

Funktionsbeschreibung

Erweiterte Zeitplaneinstellungen - Pro Kamera können folgende Zeitpläne eingestellt werden:

Daueraufnahme, Aufnahme mit Bewegungserkennung, Alarmaufnahme (externer Alarmkontakt)

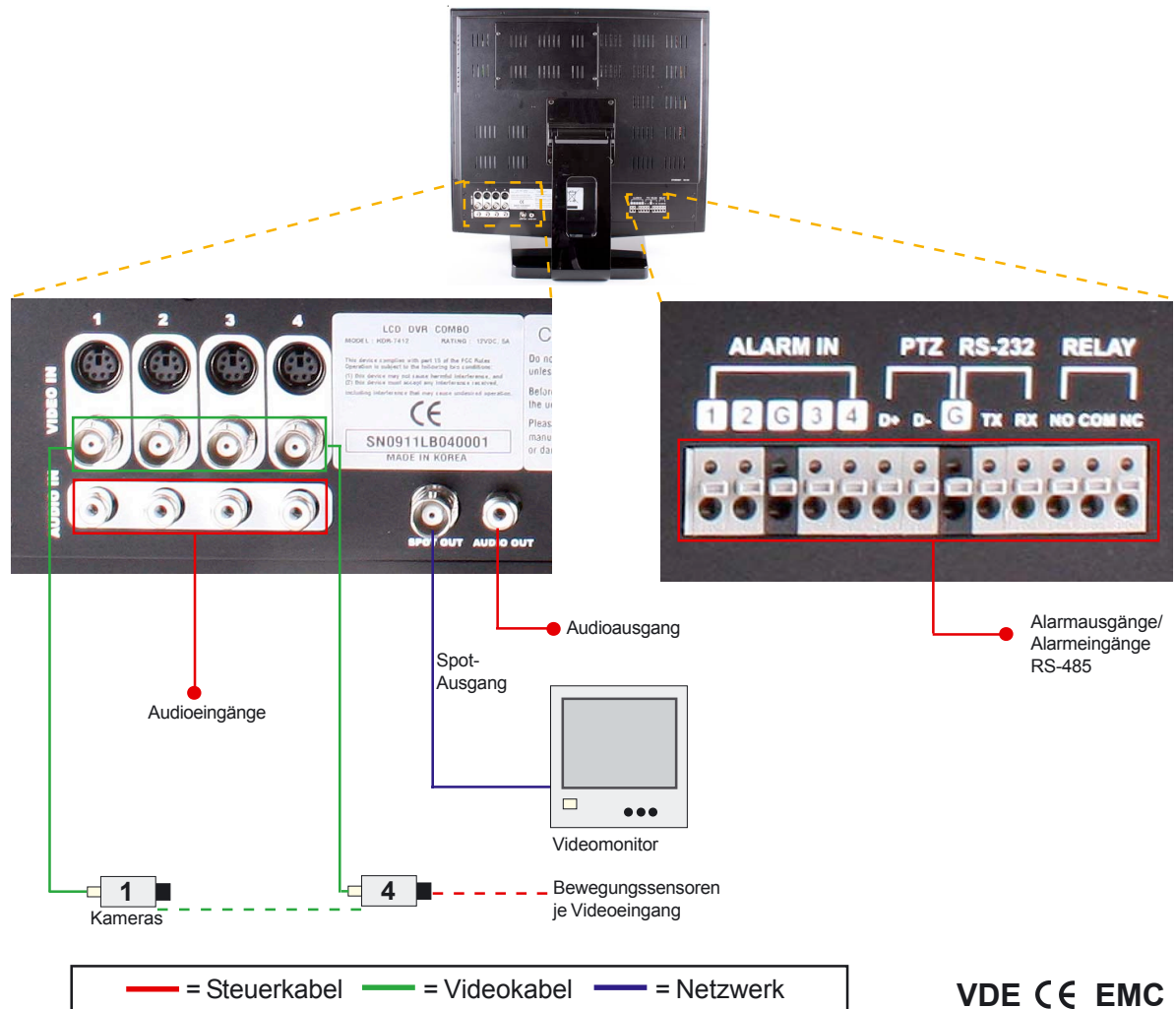
Jeder Zeitplan kann Stundenweise eingestellt werden. Durch diese Funktion ist es möglich von z.B. 8Uhr bis 12Uhr mit 4 FPS Daueraufnahme aufzunehmen und bei Alarm auf 25 FPS umzuschalten und ab 12Uhr bis 18Uhr kann als Daueraufnahme z.B. 10 FPS eingestellt werden und die Alarmaufnahme kann so konfiguriert werden das im Alarmfall zwischen 12Uhr und 18Uhr auf 15 FPS geschaltet wird.

E-Mail Funktion: Mit der E-Mail Funktion können bei Bedarf E-Mails abgesendet werden, die E-Mail kann durch folgende Ereignisse ausgelöst werden: SMART, Videoverlust, Bewegungserkennung, Alarmeingang

Popup-Funktion: Lokal oder über Netzwerk ist es möglich, ein Bild auf Vollbild zu schalten, wenn ein Alarm am Alarmeingang ansteht. Zusätzlich kann lokal auch bei Bewegungserkennung durch die Populfunktion ein Bild auf Vollbild geschaltet werden.

S.M.A.R.T Funktion: Diese Funktion überprüft die Festplattenwerte wie z.B. Temperatur, Schreibfehlersuche. Die S.M.A.R.T Funktion meldet bei ungewöhnlichen Festplattenwerten einen Fehler. Durch diese Fehlermeldung weiß der Benutzer vorher, dass die Festplatte demnächst defekt sein wird.

Verbindungsaufbau für Art.Nr. 12765



VDE CE EMC

Technische Daten allgemein

Abmessungen (BxHxT inkl. Fuß)	460 x 453 x 190 mm
Gewicht	8,05 kg

Technische Daten Monitor

Bauform	Kunststoffgehäuse / anthrazit	Zubehör (enthalten)	Netzteil
Bildschirm	17" / 43 cm	Schutzart / Klasse nach VDE	EN 60065 + 60950 / Klasse 3
Format	4 : 3	Störemissionen	entspr. EN 50081-1, EN 50022 KlasseB
Pixel	1024 x 768	Störfestigkeit	entspr. EN 50082-2, IEC-801
Blickwinkel (Hor./ Vert.)	+89° / +89°	Betriebsspannung	100-240V AC, 50/60 Hz
Ansprechzeit	12 ms	Leistungsaufnahme	45 Watt
Signal/Rausch-Abstand	> 62 dB	Betriebstemperatur	0 - 50°C
Leuchtdichte (CCTF)	300 cd/m ²	Max. Luftfeuchtigkeit	85 %
Kontrast	1000:1	Halteranschluss	VESA 100
Standard	PAL / NTSC		
Synchronisation	Intern (FBAS)		

Technische Daten Rekorder

CPU	32bit DSP
HDD	1 Stück bis 1 TB
Festplattenanschluß	1 x IDE oder S-ATA
HDD Fehlerkontrolle	S.M.A.R.T
Betriebssystem	RTOS
Videoeingänge	4 PAL/NTSC Video + S-Video Eingänge
Darstellungsgeschwindigkeit	max. 100 FPS
Darstellungsmöglichkeiten	Quad, Vollbild, Umschaltung
Aufnahmegeschwindigkeit und Auflösung bei Anschluss von 4 Kameras	352 x 288 100 FPS 704 x 288 50 FPS 704 x 576 25 FPS
Monitorausgang	Spotausgang BNC
Kompression	MPEG 4 (Optimiert)
Byte per Bild	3 - 5 Kb bei 352 x 288 5 - 10 Kb bei 704 x 288 6 - 16 Kb bei 704 x 576
Aufnahmemöglichkeiten	Kontinuierlich, Bewegungserkennung, Alarm
Aufnahmezeitplan	Wöchentlich oder Täglich pro Kamera
Bewegungserkennung	144 Felder pro Kamera einstellbar
Voralarm	bis zu 5 Sekunden
Audio Ein- /Ausgänge	4 Audioeingänge, 1 Audioausgang
Alarmeingänge	4 Eingänge
Alarmausgang	1x Zuordnung der Funktionen Motion/Festplattenalarm/Alarm/Alarmausgang
Steuerschnittstelle	RS 485
Netzwerk	RJ 45 TCP / IP Anschluss
Softwarezugriff	Mit Software über LAN und/oder Internet, Internet Explorer über Internet
Multizugriff	Mit der Software ist es möglich auf bis zu 4 Stück 12765 zeitgleich zuzugreifen
Browserunterstützung	Internet Explorer bis zu 4 Benutzer gleichzeitig
Schutz	Über Passwörter 4 Ebenen
Backup	Über LAN, Internet, USB
Pop up Funktion	Lokal, über Netzwerk mit Software bei geschaltetem Alarm
Wechselsprechfunktion	Über Software (Lautsprecher und Mikrofon erforderlich)
Suchmöglichkeiten	nach Zeit/Datum und Ereignis
Suchgeschwindigkeit Lokal	bis 64fach vorwärts und rückwärts über Jog Shuttle
Suchmöglichkeit Netzwerk	Direktsuche nach Zeit/Datum, nach Alarmen
Suchgeschwindigkeit auf PC nach dem Herunterladen	bis zu 200fach vorwärts und rückwärts