

Digitaler Video-Langzeitrecorder mit 4 Video- und Alarmeing. inkl. Motion, Audio, VGA und Netzwerkanschluß, ohne Festplatte

Art. Nr. 12760-OHR-S **Modellbezeichnung** VC-DVR4-MPEG-4-WAN
 Art. Nr. 12760-HHR-S **Modellbezeichnung** VC-DVR4-100HDD-WAN
 Art. Nr. 12760-CHR-S **Modellbezeichnung** VC-DVR4-100CD-WAN
 Art. Nr. 12760-DHR-S **Modellbezeichnung** VC-DVR4-100DVD-WAN

Ohne Wechsellaufwerk
 Mit HDD-Wechselrahmen
 Mit CD-RW Laufwerk
 Mit DVD-RW Laufwerk

Abbildung mit CD/DVD-Laufwerk



VDE CE EMC

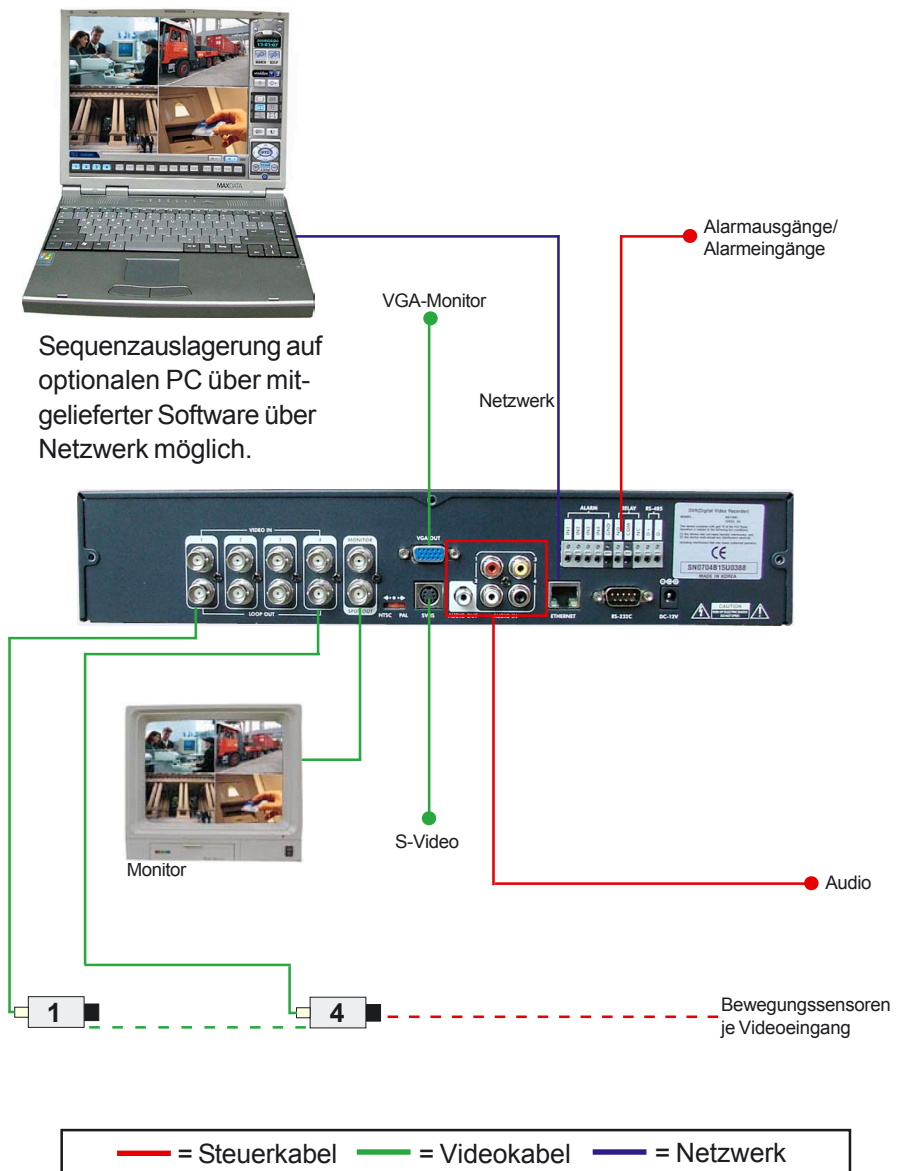
Der professionelle MPEG 4 DVR ist für die gleichzeitige Aufnahme von bis zu 4 Kamerasignalen geeignet. Die Quadraplexfunktion ermöglicht das gleichzeitige Aufzeichnen und Abspielen. Während über eine Netzwerkverbindung Dateien auf einem PC kopiert werden, können auf einem weiteren PC, Bilder live betrachtet werden. Durch die MPEG 4 Technologie kann wesentlich länger als bei einem herkömmlichen DVR auf einer Festplatte aufgezeichnet werden. Durch die optische Balkenanzeige beim Suchen können die Bilder einfach ausgewertet werden.

Der integrierte TCP/IP Anschluß erlaubt es, diesen Recorder in ein LAN oder WAN Netzwerk einzubinden. Sie können wahlweise über die mitgelieferte Software oder über Internet Explorer auf den Recorder zugreifen. Der Zugriff mit der Software erlaubt alle Recorderfunktionen auszuführen und Dateien zu übertragen. Bei Zugriff mit dem Internet Explorer ist es möglich, Livebilder abzurufen. In den Recorder können drei Festplatten mit je bis zu 750 GB (S-ATA) eingebaut werden. Die Datenkompression erfolgt nach dem neuen MPEG-4-I Aufzeichnungsverfahren, welches besonders lange Aufzeichnungen auf den Festplatten zulässt.

Der Recorder ist mit 4 Videoein- und -ausgängen ausgerüstet. Über 4 Alarmeingänge ist eine gezielte Aufzeichnung nach Ereignis gegeben.

Ein Alarmausgang kann bei Bedarf den Alarm an andere Geräte übergeben. Der Recorder verfügt über 4 Audioeingänge und einen Audioausgang, mit der Möglichkeit, lokal oder über Netzwerk "LIVE" mitzuhören. Durch zwei getrennte Zeitpläne, einen für die Alarmeingänge, einen für die Dauer/Motionaufzeichnung (Wochenzeitplan) ist eine gezielte Aufnahme möglich. Die professionelle Bewegungserkennung rundet das Gerät ab.

Verbindungsaufbau für Art.Nr. 12760



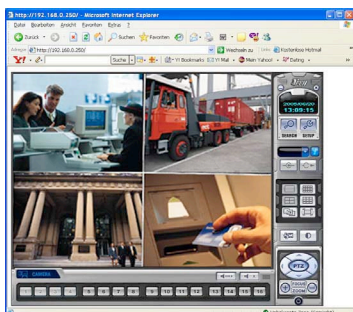
Der Rekorder verfügt über einen VGA-Ausgang um Computermonitore anzuschließen. Ein S-Video Ausgang sorgt für eine perfekte Bildwiedergabe über einen S-Video Monitor. Die Einstellungen für Qualität, Auflösung und Kompression können für jede Kamera getrennt eingestellt werden. Durch die MPEG 4 Technologie ist die Netzwerkübertragung schneller als bei vergleichbaren Recordern mit einem anderen codec. Über die Software können alle wichtigen Menüeinstellungen vorgenommen werden. Die Steuerung von bis zu 4 Geräten mit S/N und/oder Zoomfunktion ist über die RS-485 Schnittstelle möglich. Slow- und Highspeed Dome können lokal von dem Rekorder auch parametrierbar (eingestellt) werden.



Livebildschirm der beiliegenden Software



Suchbildschirm der beiliegenden Software



Zugriff mit Internet Explorer



Zugriff auf 4 Rekorder gleichzeitig

Aufnahmezeiten mit einer 80GB Festplatte in Stunden

Kanäle / FPS	Auflösung			
	Sehr Hoch	Hoch	Standard	Niedrig
4Kanäle(CIF/25FPS)	41	58	93	154
4Kanäle(2CIF/13FPS)	37	46	74	123
4Kanäle(D1/7FPS)	19	23	38	61
4Kanäle(D1/1FPS)	93	132	154	185

Hinweis: Die angegebenen Zeiten beziehen sich auf Daueraufnahme von hellen Objekten mit viel Bewegung, somit ist es möglich, dass Sie unter normalen Bedingungen bis zu 3-mal länger aufnehmen können.

Bildgrößen in Kb: Auflösung 352 x 288 = 3-5 Kb, Auflösung 704 x 288 = 5-10 Kb, Auflösung 704 x 576 = 6-16 Kb

Funktionsbeschreibung

Erweiterte Zeitplaneinstellungen - Pro Kamera können folgende Zeitpläne eingestellt werden:
 Daueraufnahme, Aufnahme mit Bewegungserkennung, Alarmaufnahme (externer Alarmkontakt)

Jeder Zeitplan kann Stundenweise eingestellt werden. Durch diese Funktion ist es möglich von z.B. 8Uhr bis 12Uhr mit 4 FPS Daueraufnahme aufzunehmen und bei Alarm auf 25 FPS umzuschalten und ab 12Uhr bis 18Uhr kann als Daueraufnahme z.B 10 FPS eingestellt werden und die Alarmaufnahme kann so konfiguriert werden das im Alarmfall zwischen 12uhr und 18Uhr auf 15 FPS geschaltet wird.

E-Mail Funktion:

Mit der E-Mail Funktion können Sie bei Bedarf E-Mails abgesendet werden, die E-Mail kann durch folgende Ereignisse ausgelöst werden: SMART, Videoverlust, Bewegungserkennung, Alarmeingang

Popup-Funktion:

Lokal oder über Netzwerk ist es möglich, ein Bild auf Vollbild zu schalten, wenn ein Alarm am Alarmeingang ansteht. Zusätzlich kann lokal auch bei Bewegungserkennung durch die Popupfunktion ein Bild auf Vollbild geschaltet werden.

S.M.A.R.T Funktion:

Diese Funktion überprüft die Festplattenwerte wie z.B Temperatur, Schreibfehlerversuche. Die S.M.A.R.T Funktion meldet bei ungewöhnlichen Festplattenwerten einen Fehler. Durch diese Fehlermeldung weiß der Benutzer vorher, dass die Festplatte demnächst defekt sein wird.

Technische Daten

CPU	32bit DSP
HDD	bis zu 3 Stück a 750 GB bei 12760-HHR und 12760-OHR
Festplattenanschluß	2 x S-ATA
HDD Fehlerkontrolle	S.M.A.R.T
Betriebssystem	RTOS
Videoeingänge	4 PAL/NTSC mit Durchschleifausgängen bis zu 2 Stück a 750GB
Darstellungsgeschwindigkeit	12760-CHR und 12760-DHR
Darstellungsmöglichkeiten	max. 100 FPS
Aufnahmegeschwindigkeit	Quad, Vollbild, Umschaltung
und Auflösung bei Anschluss	
von 4 Kameras	352 x 288 100 FPS
	704 x 288 50 FPS
	704 x 576 25 FPS
Monitorausgang	Hauptausgang BNC / S-Video / VGA
	Spotausgang BNC
Kompression	MPEG 4 (Optimiert)
Byte per Bild	3 - 5 Kb bei 352 x 288
	5 - 10 Kb bei 704 x 288
	6 - 16 Kb bei 704 x 576
Aufnahmemöglichkeiten	Kontinuierlich, Bewegungserkennung, Alarm
Aufnahmezeitplan	Wöchentlich oder Täglich pro Kamera
Bewegungserkennung	144 Felder pro Kamera einstellbar
Voralarm	bis zu 5 Sekunden
Audio Ein- /Ausgänge	4 Audioeingänge, 1 Audioausgang
Alarめingänge	4 Eingänge
Alarmausgang	1x Zuordnung der Funktionen
	Motion/Festplattenalarm/Alarm/Alarmausgang
Steuerschnittstelle	RS 485
Netzwerk	RJ 45 TCP / IP Anschluss
Softwarezugriff	Mit Software über LAN und/oder Internet, Internet Explorer über Internet
Multizugriff	Mit der Software ist es möglich auf bis zu 4 Stück 12760-HR zeitgleich zuzugreifen
Browserunterstützung	Internet Explorer bis zu 4 Benutzer gleichzeitig
Schutz	Über Passwörter 4 Ebenen
Backup	Über LAN, Internet, CD-RW oder USB
Pop up Funktion	Lokal, über Netzwerk mit Software bei geschaltetem Alarm
Wechselsprechfunktion	Über Software (Monitor mit Lautsprecher und Mikrophon erforderlich)
Suchmöglichkeiten	nach Zeit/Datum und Ereignis
Suchgeschwindigkeit Lokal	bis 64fach vorwärts und rückwärts über Jog Shuttle
Suchmöglichkeit Netzwerk	Direktsuche nach Zeit/Datum, nach Alarmen
Suchgeschwindigkeit auf PC	
nach dem Herunterladen	bis zu 200fach vorwärts und rückwärts
Abmessungen (BxHxT)	435 x 60 x 410mm

Art. Nr. 12760-OHR-S ohne Wechsellaufwerk

Art. Nr. 12760-HHR-S mit HDD-Wechselrahmen

Art. Nr. 12760-CHR-S mit CD-RW Laufwerk

Art. Nr. 12760-DHR-S mit DVD-RW Laufwerk