



**3 MP IP T/N PoE Kuppelkamera, 28-93° (2,8-12mm), IVS**

**Art: 12073-B**

- 3 MP (2048x1536p)/25fps
- PoE (Power over Ethernet)
- ONVIF 2.3, RTSP
- P2P – Funktion für Zugriff über Internet
- App für iPhone/iPad und Android
- Verbindung über Windows PC mit CMS (Central Monitoring Software) und Browser (Internet Explorer)
- Kompatibel zu allen Standalone-NVR
- 2,8 - 12mm Brennweite, 28° - 93° Blickwinkel
- Privatzonen (4x individuell einstellbar)
- Bewegungserkennung mit E-Mailversand
- IVS – Intelligent Video Surveillance

## Technische Daten

|                      |   |  |  |
|----------------------|---|--|--|
| Artikel              | 12073-B   |  |  |
| Daten                | Betriebsspannung                                | 12V DC (min. 1A) oder PoE                                |  |
|                      | Abmessungen (ØxH)                               | 134,2 x 94,2mm   |  |
|                      | Gewicht   | 0.8Kg  |  |
|                      | Betriebstemperatur                              | -10°C - 60°C   |  |
|                      | Luftfeuchtigkeit                                | 90% nicht kondensierend                                  |  |
|                      | Schutzart nach VDE                              | IP66   |  |
|                      | Konstruktion                                    | Aluminium Druckguss                                      |  |
| Objektiv             | Brennweite                                      | M14 2,8 – 12mm @F1.2                                     |  |
|                      | Blickwinkel                                     | 28° - 93°  |  |
| Kamera               | Bildsensor                                      | CMOS   |  |
|                      | Lichtempfindlichkeit                            | 0,03 Lux @(F1.2, AGC ON), 0 Lux mit IR                   |  |
|                      | Videoausgang                                    | Nein   |  |
|                      | Fernsehnorm                                     | PAL/NTSC – Selbsterkennung                               |  |
|                      | Backlight                                       | Ja/Nein einstellbar mit 3 Levels                         |  |
|                      | 3D Noise Reduction                              | Automatisch oder Manuell einstellbar, Schieberegler      |  |
|                      | WDR   | Ja/Nein einstellbar, Schieberegler                       |  |
|                      | AGC   | Ja/Nein einstellbar mit 3 Stufen (Niedrig, Mittel, Hoch) |  |
|                      | Weißabgleich                                    | Auto/Manuell/Indoor                                      |  |
|                      | Belichtung/Slow Shutter (FIT)                   | 1/25s – 1/20,000s  |  |
|                      | Privatzonen                                     | 4x   |  |
|                      | Komprimierung                                   | H.265/H.264 einstellbar                                  |  |
|                      | Auflösungen                                     | Mainstream   | 2048x1536/25fps, 1920x1080/25fps<br>1280x960/25fps, 1280x720/25fps |
|                      |   | Substream  | 640x480/25fps, 352x288/25fps                                       |
|                      |   | Mobilestream   | 320x240/25fps  |
| Videokompr. Bit Rate | 64kbps-8Mbps                                    |  |  |
| Tag/Nacht            | IR Cut Filter mit Autoumschaltung (Einstellbar) |  |  |
| IR LEDs              | 36x (bis zu 20m Reichweite)                     |  |  |

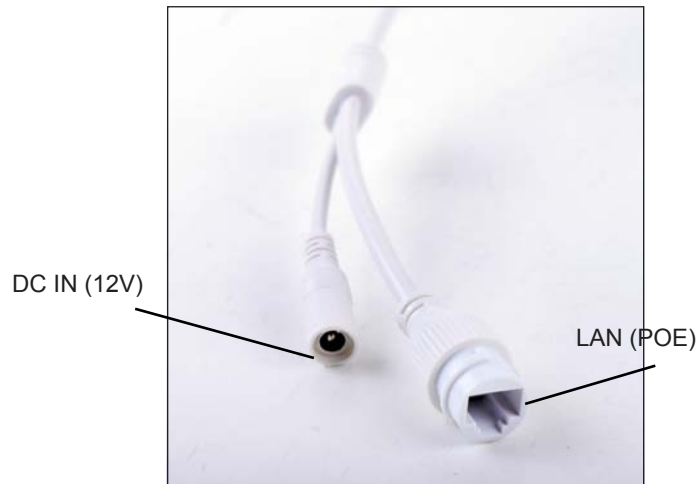
## Technische Daten

|                |   |   |     |
|----------------|---|---|-----|
| Netzwerk       | Anschluss   | 1x RJ-45, 10/100Mbit  | PoE |
|                | Wi-Fi   | Nein  |     |
|                | Protokolle  | ONVIF 2.3, RTSP   |     |
|                | P2P   | Ja  |     |
|                | Verbindung Windows PC   | Browser (Internet Explorer mit ActiveX), CMS                    |     |
|                | Verbindung Apple (MAC)  | CMS   |     |
|                | Verbindung Smartphones  | iPhone/iPad (App: „RXCamView“)<br>Android (App: „RXCamView“)    |     |
| Speicherung    | Mitschnitt auf Windows PC                                       | Über Software (CMS) oder Browser                                |     |
|                | Screenshotfunktion  | *.bmp Datei direkt auf Windows PC                               |     |
| Alarm          | Bewegungserkennung  | Einstellbare Felder und Sensibilität, E-Mailversand             |     |
| Sonstiges      | Montagebefestigung  | Wand- und Deckenmontage   |     |
|                | Kabelpeitsche   | 30cm (fest)   |     |
|                | Benutzerverwaltung  | Verschiedene Benutzer, Zuordnung der Funktionen                 |     |
|                | Sicherheit  | IP-Filter, Passwortschutz                                       |     |
|                | Unterstützte Sprachen   | Deutsch, englisch   |     |
|                | Menü  | Grafische Oberfläche  |     |
|                | Automatischer Neustart  | Ja/Nein einstellbar (Täglich, Wöchentlich, Monatlich + Uhrzeit) |     |
| Kompatible NVR | Alle aus der Standalone aus Preisl., ONVIF oder RTSP kompatibel |   |     |
| Zubehör        | Mitgeliefert  | CD mit Software und Anleitung, Befestigungsmaterial             |     |
|                | Notwendig   | Spannungsversorgung über PoE oder Netzteil Art.Nr. 20114-S      |     |
|                | Optional  | 11574/14392/11575/16839 (PoE-Switche), 11948 (WLAN-Set)         |     |

# Videokomponenten...

konzipiert für professionelle Videosysteme

Kabelpeitsche



Zugriff über Netzwerk



Microsoft Windows PC  
Software: Client, CMS  
Browser: Internet Explorer



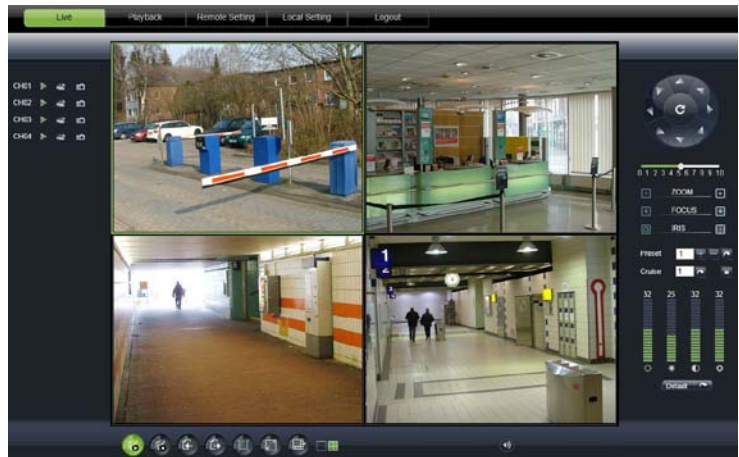
Apple / Mac Os  
Software: CMS

Funktionen:

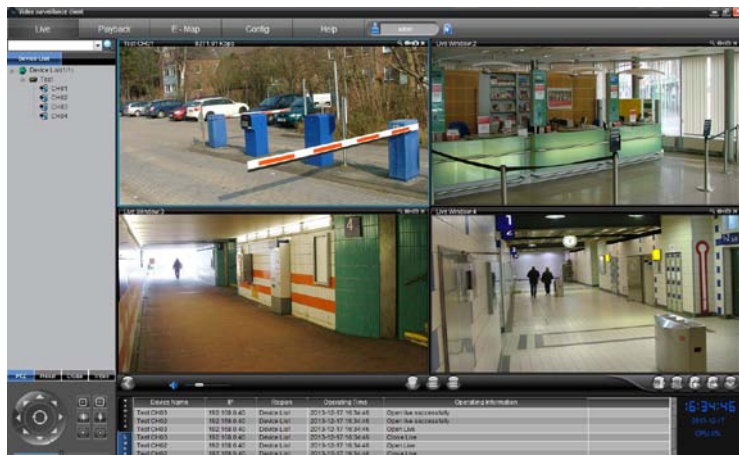
Livebildansicht, Konfiguration

Über die CMS können bis zu 16 Rekorder / IP-Kameras eingebunden werden. Somit ist eine Darstellung von bis zu 64 Kamera-bildern gleichzeitig möglich.

Internet Explorer



Software



Zugriff über Smartphone



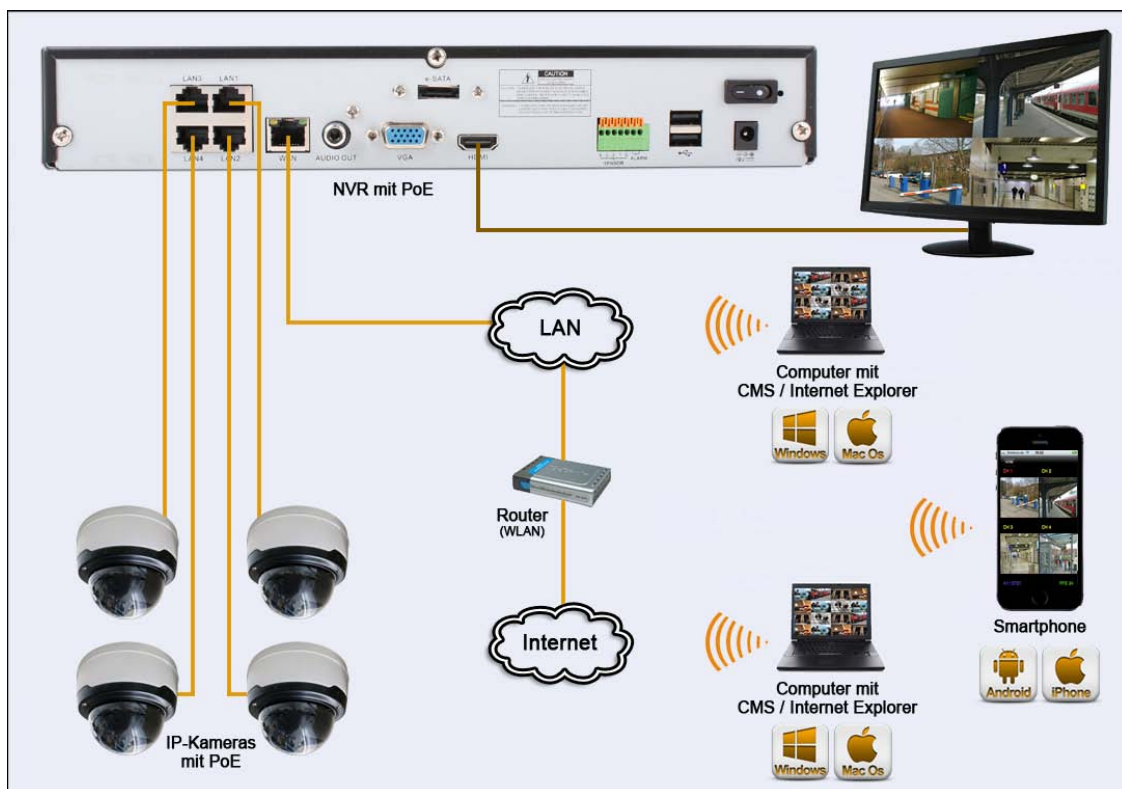
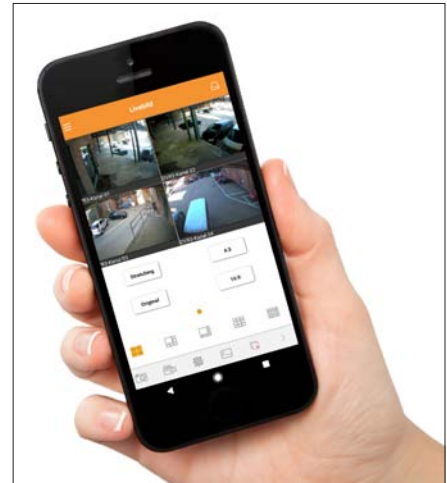
iPhone / iPad

- Applikation aus dem Appstore „VC View Pro“
- Livebildansicht (Vollbild, 4-fach)
- PTZ Steuerung
- Suche und Wiedergabe von aufgezeichneten Daten
- Verwaltung mehrerer Rekorder / IP-Kameras



Android

- Applikation aus dem Google Play Store „VC View Pro“
- Livebildansicht (Vollbild, 4-fach)
- PTZ Steuerung
- Suche und Wiedergabe von aufgezeichneten Daten
- Verwaltung mehrerer Rekorder / IP-Kameras



## Montagemöglichkeiten mit wetterfestem Kabelmanagementverteiler aus Metall für Zylinder- und Kuppelkameras

Verlängerungsrohr

Länge: 300 mm

Art.: 16852



Art.: 16844-DE



Art.: 16844-WA

Wand-Montage



Art.: 16944-EH

Eckhalter-Montage



Art.: 16944-MT

Masthalter-Montage



Art.: 16944-U

Wand-/ Decken-Montage