

## Megapixel Netzwerk-Videokamera inklusive Software

Art. Nr. 11915-H Modellbezeichnung VC-IP-1,3M-WLAN/H264

Version IP-Kamera



H264

VDE (E) EMC

### Anwendungsbereiche:

Die Netzwerk IP-Megapixel-Kamera ermöglicht eine Fernüberwachung mit Schwenk-/Neigefunktion über ein digitales Netzwerk (LAN oder W-LAN) mit einer Auflösung von bis zu 1280 x 1024.

Die Kamera kann als Megapixel oder VGA Kamera eingesetzt werden.

Hierdurch ergeben sich nachstehende Vorteile:

- Die Bauform gewährleistet eine harmonische und diskrete Integration in die architektonischen Gegebenheiten eines Gebäudes.
- Über die mitgelieferte Systemsoftware können Bilder von bis zu 64 IP-Kameras gleichzeitig dargestellt werden.
- Durch den H264 codec ist die Netzwerkübertragung besonders schnell

## Funktionen:

- 48 Positionen speicherbar
- Alarmauslösung durch Bewegungserkennung
- Aufzeichnung von M-JPEG Bildern oder Sequenzen im MPEG4, H264 Format mit beiliegender Software
- Integrierter Webserver
- Abspeicherung von Videos (15sek.) auf einem FTP-Server
- Übertragung von Live Video mit bis zu 25 fps
- DVR Funktion über die mitgelieferte Software
- Sendet Alarmfilme per FTP oder E-Mail
- Schwenk/Neige Funktion
- Software zum gleichzeitigen Verbinden von bis zu 64 Kanälen
- Alarmkalender zur automatischen Scharfschaltung
- Alarmprotokollierung
- Benutzerverwaltung mit IP Protektion
- Einfacher Zugriff auf den Server über einen Internetbrowser mit Java und AktivX Unterstützung sowie **Firefox** und **Safari**
- Livestream per Handy und iPhone\*
- Automatisches Anfahren der Positionen (Tour)
- Megapixel oder VGA Modus
- Integriertes WLAN
- Axis\* 200 Protokoll kompatibel  
Durch das Axis-200 Protokoll ist die Kamera an fast jede Software die Axis Kameras unterstützt einzubinden

\* Eingetragenes Warenzeichen der jeweiligen Firma

## Lieferumfang:

Art.Nr. 11914/11915  
 CD mit Software  
 12V DC Netzteil  
 Wandhalter

## Empfehlenswertes Zubehör:

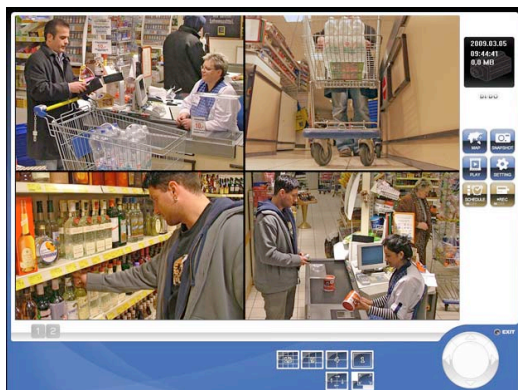
Art.Nr. 12060 Festplattenspeicher zur Aufnahme eine HDD  
 Art.Nr. 15555 DSL-Netzwerkpaket inkl. Antragstellung  
 Art.Nr. 16666 DSL-Netzwerkpaket ohne Antragstellung  
 Art.Nr. 18280 POE-Splitter 48/12V DC  
 Art.Nr. 11990 Netzwerk-Spannungsübertragerset

## Technische Daten:

|                               |  |
|-------------------------------|--|
| Kompressionsart :             | M-JPEG, MPEG4 oder H264  |
| Kompression :                 | Stufenlos einstellbar  |
| Auflösung :                   | 1280x1024, 640x480, 320x240, 160x120   |
| Übertragungsgeschwindigkeit : | Maximal 25 fps   |
| Netzwerkanschluss :           | Ethernet 10/100 Base T   |
| Protokolle :                  | TCP/IP, ARP, http, FTP, SMTP, DHCP, PPPoE, PPP, RTCP, RTSP, UPNP, RTP, NTP, Bonjour, 3GPP, ICMA, Samba |
| Anzeigen:                     | Betriebsanzeige  |
| Bedienelemente:               | Reset  |
| Ton:                          | Integriertes Mikrofon  |
| Audioanschlüsse:              | 1 x Audio OUT Klinenstecker  |
| Anschlüsse :                  | Netzwerkanschluss RJ-45  |
| Leistungsaufnahme:            | 5 Watt (7 Watt mit LED´s)  |
| Betriebstemperatur:           | 0°C bis 40°C   |
| Luftfeuchtigkeit:             | 20% bis 80% (nicht kondensierend)  |
| Abmessungen :                 | Ø x H: 110 x 105 mm  |
| Gewicht :                     | 256 g  |

## Technische Daten (Kamera):

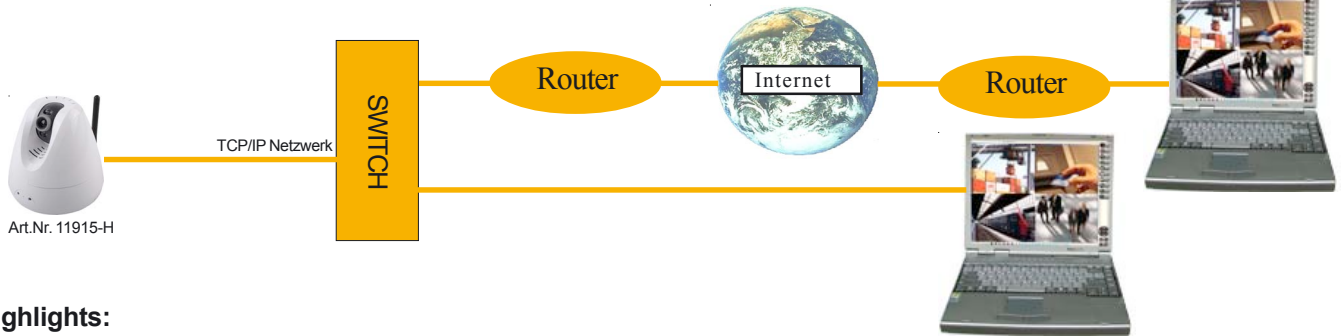
|  |   |
|--|---|
| Sensor :   | 1/3" Sensor (1,3M)  |
| Pixel :  | 1280 x 1024   |
| Objektiv :   | 4,3 mm  |
| Blickwinkel :  | 58 Grad   |
| Auflösung :  | Standart Profil, Multiprofil (Zeitgleiches Abrufen verschiedener Codecs):<br>H264: 160x128, 320x240, 640x480, 1280x1024<br>MPEG4: 160x128, 320x240, 640x480<br>MJPEG: 160x128, 320x240, 640x480, 1280x1024<br>Roi Funktion: 640x480 oder 320x240 Ausschnitt aus<br>Megapixelauflösung abrufbar. Der Ausschnitt ist für beide Auflösungen einstellbar. |
| Übertragungsgeschwindigkeit:   | Bis Auflösung 640x480 max. 25 FPS<br>Bis Auflösung 1280x1024 max. 15 FPS  |
| Max. Benutzer:   | Unicast: 20 Benutzer gleichzeitig, Multicast: unbegrenzte Benutzer  |
| Die Kamera kann je nach Wunsch als VGA oder Megapixel Kamera betrieben werden. |   |
| Schwenk/Neige Funktion :   | Schwenken 0 - 355°<br>Neigen -10 - 90°<br>Schwenkgeschwindigkeit 180°/Sek.<br>Neigegeschwindigkeit 120°/Sek.  |



## Softwarefunktionen

Darstellung von bis zu 64 IP Kameras gleichzeitig  
 Automatische Aufnahme bei Ereignis  
 Wochenzeitplan für Aufnahmefunktion  
 Lageplan für 64 IP-Geräte  
 PTZ Steuerung  
 Wahlweise M-JPEG, MPEG4 oder H264 Darstellung  
 Die Software ist kompatibel mit allen VC IP-Geräten ausser Art.Nr.11905

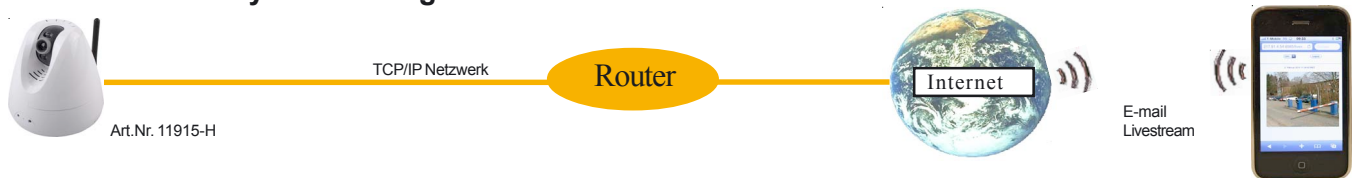
## Netzwerk mit PC-Anbindung



### Highlights:

- Zugriff auf 64 Server / 64 Kameras gleichzeitig
- Automatische Aufnahme bei Alarm
- Steuerung der Schwenk/Neige Funktion über Internet/Netzwerk

## Netzwerk mit Handy-Verbindung



Automatische E-Mail Benachrichtigung bei Alarm der Kamera. Die alarmauslösenden Bilder sind als E-mail sofort verfügbar. Von unterwegs kann ein Livestream des Objektes jederzeit abgerufen werden. Zum Betrieb ist ein optionales Handy mit E-mail-Funktion und Datenverbindung / RTSP erforderlich. Zugriff per iPhone\* über Safari Browser.

## W-LAN Funktionalität



## Netzwerk mit lokalem, digitalem Massenspeicher

